

# らくらく リフォーム

2024 - 2027

収録商品  
全点施工イメージ  
100点



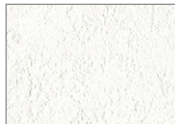
Lilycolor

リフォームはもちろん、  
新築にもおすすめの1冊です。

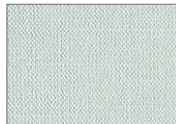
POINT  
1

## 壁紙選びがらくらく

- お部屋に取り入れやすい色柄を厳選



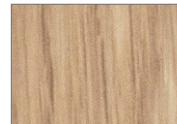
LR-70802



LR-70819



LR-70860



LR-70891

POINT  
2

## コーディネートがらくらく

- 床色別に加えシチュエーション別のコーディネートもご提案
- 裏刷りにも、おすすめコーディネートに掲載

POINT  
3

## 多彩な機能で生活らくらく

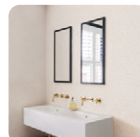
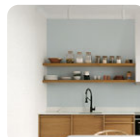
- 水まわりにお勧めの壁紙も多数収録
- 11種類の機能でお部屋が快適に

POINT  
4

## 施工例 100点でイメージらくらく

- 当見本帳収録の壁紙商品100点の施工イメージをご用意

詳細はこちら▼



# CONTENTS

機能性壁紙の紹介 .....	1	石目調 .....	28
コーディネートヒント .....	3	織物調 .....	30
おすすめコーディネート集 .....	5	天井 .....	32
サンプル裏面の見方 .....	20	パターン .....	34
おすすめコーディネート一覧 .....	21	和調 .....	36
<b>お手入れらくらくシリーズ</b>		クッションフロア .....	38
汚れに強い .....	22	ソフト巾木・接着剤 .....	41
ほこり汚れに強い .....	24	エルワイタイル（ビニル床タイル） .....	43
水まわりにおすすめ .....	26	その他資料 .....	45

## FUNCTION 暮らしに役立つ様々な機能

詳しくはP.1へ



汚れ防止



表面強化



撥水トップコート



抗菌



消臭+汚れ防止



アンチダスト



耐クラック



防かび



クリーンコート



消臭



通気性（透湿性）

## Lilycolor | SUSTAINABLE DEVELOPMENT GOALS

リリカラは、持続可能な開発目標 (SDGs) を支援しています。



- 快適な生活空間の提案
- 安心・安全な製品やサービスの提供
- 生活や事業内容に合わせた情報・サービスの提供
- 環境に配慮した商品開発やソリューションの提供

環境にやさしいインキの使用



### ベジタブルインキ

ベジタブルインキマークとは石油系の溶剤の使用を控え、生分解性がありVOC (Volatile Organic Compounds) の排出が少ない植物油に置き換えることで環境負荷を減らす取り組みを表すマークです。当見本帳では、表紙と本文に大豆油、亜麻仁油といった植物油を基準値以上含有するインキを使用しています。

FUNCTION

# 機能性壁紙

様々な機能性壁紙が快適な生活をサポートいたします。

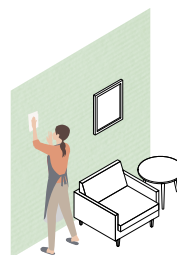
それぞれの機能性の詳細につきましては、二次元コードよりご参照ください。

## 汚れに強く、清潔で快適



### 汚れ防止壁紙

壁紙表面に抗菌性ポリプロピレンフィルムをラミネート。水汚れに強く、拭き取りやすいだけでなく、抗菌効果があるので、清潔な環境づくりに最適です。



#### おすすめ使用場所

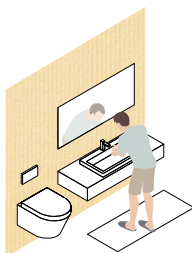
- LDK
- 子供部屋
- 水まわり

## 汚れを防ぎながら、生活悪臭を消臭



### 消臭+汚れ防止

壁紙表面に消臭剤入りのポリプロピレンフィルムをラミネート。水汚れに強いだけでなく、トイレ、生ゴミ、ペットなど様々な悪臭を消臭します。



#### おすすめ使用場所

- LDK
- 水まわり

## 汚れが拭き取りやすい



### クリーンコート

汚れに強い撥水・撥油性のクリーンコートを施しているので防汚性にも優れています。



#### おすすめ使用場所

- LDK
- 水まわり

## 表面が強く、キズがつきにくい



### 表面強化

強化配合した塩ビ樹脂を使用していますので表面が硬くて丈夫、引っかきや摩擦によるキズがつきにくく、きれいな室内環境を保つことができます。



#### おすすめ使用場所

- 玄関
- 廊下
- LDK

## ホコリが付きにくく、お手入れらくらく



### アンチダスト

一般ビニル壁紙より、表面にホコリが付きにくい効果があり、お手入れ時にホコリが除去しやすいです。空間問わずご使用頂けますが、掃除がしづらい電化製品の裏や、天井・吹き抜け部などにおすすめです。



#### おすすめ使用場所

- 場所や空間を問わずあらゆる空間に

※汚れ防止壁紙ではありません。

## 光触媒と消臭剤で長期間サイクル消臭



### 消臭

光触媒と消臭剤のハイブリットで1日中消臭効果を発揮。光が当たる日中はもちろん、光のない夜間でも、イヤな臭いを長期間しっかり消臭します。



#### おすすめ使用場所

- LDK
- ペット共生住宅
- 水まわり

## 撥水トップコートで汚れがつきにくい



### 撥水トップコート

壁紙表面の撥水コーティングにより一般ビニル壁紙に比べ汚れがつきにくくなっています。また水汚れが拭き取りやすい性質があるので、毎日のお手入れが簡単です。



#### おすすめ使用場所

- LDK
- 玄関
- 階段
- 水まわり

## 壁紙のストレッチ性が下地のひび割れをカバー



### 耐クラック

特殊配合により、壁紙表面の塩ビ樹脂層が伸びて、下地の動きに追従。軽微なひび割れをカバーします。



#### おすすめ使用場所

- 場所や空間を問わずあらゆる空間に

## 空気や湿気を通して結露・かび対策



### 通気性(透湿性)

湿気を通して石膏ボード下地の調湿性も最大限に活用。壁紙を通り抜けた湿気を下地の石膏ボードが吸放湿し、結露やかびを抑制します。調湿石膏ボードを使用すれば、さらに高い調湿効果を発揮します。



#### おすすめ使用場所

- 湿気がこもりやすく、陽あたりの悪いお部屋
- クローゼット

## お部屋を清潔に



### 抗菌

壁紙の表面に付着した細菌の繁殖を抑制します。お部屋を清潔できれいに保ちます。



#### おすすめ使用場所

- LDK
- 子供部屋
- 水まわり



### 防かび

かびの発生と繁殖を抑制します。お部屋を清潔できれいに保ちます。



#### おすすめ使用場所

- 場所や空間を問わずあらゆる空間に

機能性壁紙の詳しい説明はこちら ▶



# シチュエーションから選ぶ

お部屋の用途に合わせて壁紙を選ぶと、快適さがアップします。

好きなテイストやお気に入りのインテリアをイメージしながら、コーディネートを楽しんでみましょう。

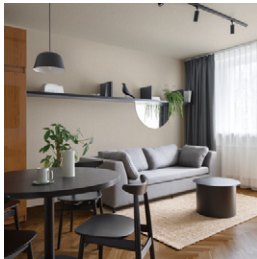
## パブリックスペース

P.5

玄関 廊下 LDK

人の出入りが多い共有空間に！

機能性を重視して選ぶのがおすすめ



- キズがつきやすい  
玄関・廊下・階段
- 生活臭が残りやすい  
LDK
- 汚れがつきやすい  
キッチン

## プライベートスペース

P.11

寝室 書斎 子供部屋

プライベート空間をこだわりたい！

カラークロスやパターン・マテリアルクロスを取り入れるのがおすすめ



- リラックスしたい  
寝室や書斎
- 楽しい空間を  
演出したい子供部屋
- 好みのデザインを  
取り入れたい  
クローゼット

## サニタリースペース

P.17

洗面室 トイレ

水まわりの印象を変えたい！

爽やかな色柄を  
コーディネートするのがおすすめ



- メンテナンス頻度の  
多いトイレ
- 清潔感を重視したい  
洗面室

さまざまなスペースで

アクセントクロスが大活躍！

壁一面、あるいは一部に、異なる色や柄の壁紙を取り入れるだけで、お部屋の雰囲気が大きく変わります。好きな色やお部屋に取り入れたい柄を見つけてみましょう。



## コーディネートヒント

# 床色から選ぶ

床材やドアの木目の色調は、黄・赤・グレー・白などたくさんの種類があります。  
壁紙の基本色を木目の色調に合わせてあげると、お部屋に統一感が生まれます。

シチュエーション・  
床色で見る

コーディネート写真は  
次のページから



### ライトトーン 清潔感のある明るい空間に

床



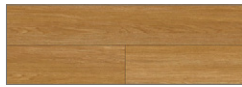
+

壁紙



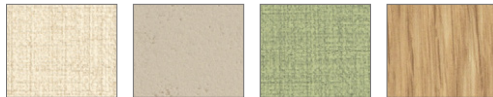
### ミディアムトーン 温かみのあるくつろげる空間に

床



+

壁紙



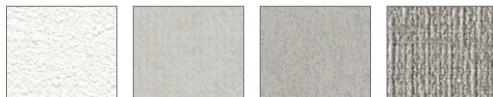
### ダークトーン 落ち着いたモダンな空間に

床



+

壁紙



[シチュエーション・床色で見る]

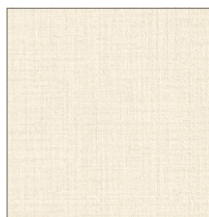
# おすすめコーディネート集



パブリックスペース

床色：ライトトーン

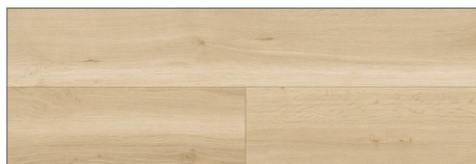
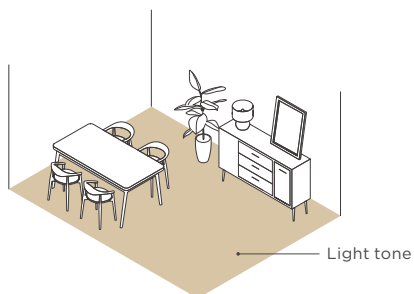
アクセントクロスにはブルー系やグレー系をチョイスして、爽やかかつ洗練された空間に。ライトトーンの床材とのコーディネートは、シンプルで明るい空間を演出。



壁：LR-70876

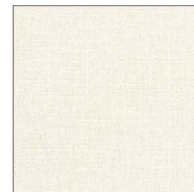


アクセント：LR-70879



床色

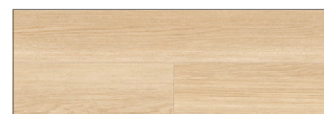




壁 : LR-70818



アクセント : LR-70819



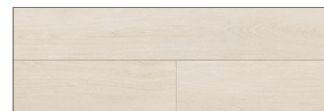
床色



壁 : LR-70816



アクセント : LR-70817



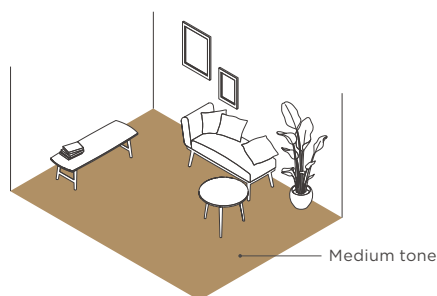
床色



パブリックスペース

床色：ミディアムトーン

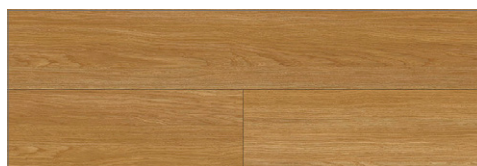
ミディアムトーンの床色には、色調をそろえた壁紙を合わせて、温かみのあるナチュラル空間に。木製家具や観葉植物との相性も抜群です。



壁：LR-70843



アクセント：LR-70860



床色



壁：LR-70844



アクセント・天井：LR-70891



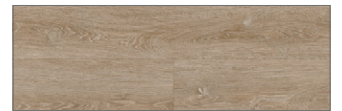
床色



壁：LR-70877



アクセント：LR-70878



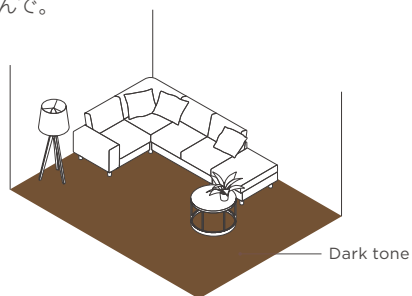
床色



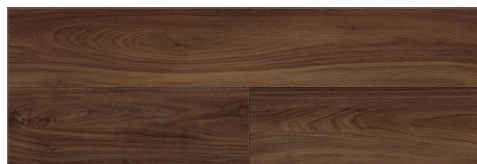
パブリックスペース

床色：ダークトーン

ダークトーンの床色に植物柄を合わせて、部屋全体を引き締めながらも温かみを感じる空間に。落ち着いたトーンの壁紙をチョイスして、ワンランク上のインテリアを楽しんで。



壁：LR-70885



床色



壁：LR-70809



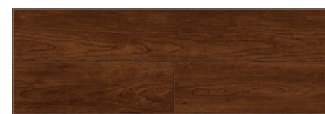
天井：LR-70870



床色



壁：LR-70827



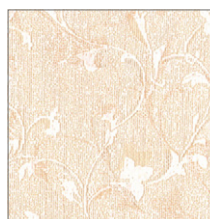
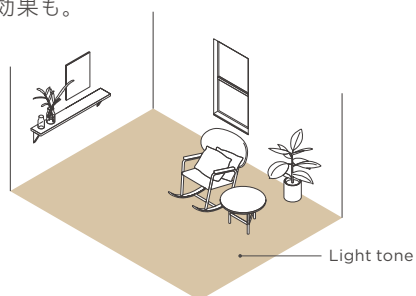
床色



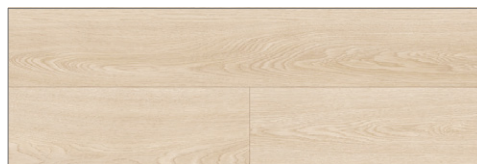
プライベートスペース

床色：ライトトーン

ホワイトやライトベージュの壁紙を合わせて、お部屋全体を軽やかな印象に。明るいインテリアで統一すれば、空間をすっきりと広く見せてくれる効果も。



壁：LR-70887



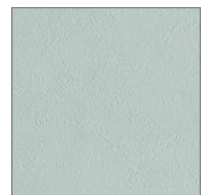
床色



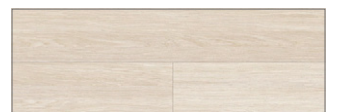
壁：LR-70856



床色



壁：LR-70849

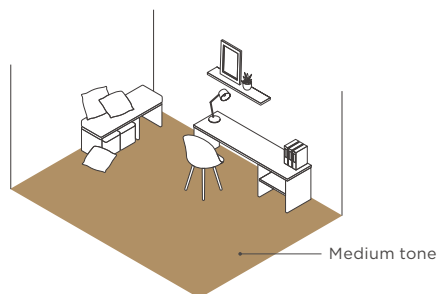


床色



プライベートスペース 床色：ミディアムトーン

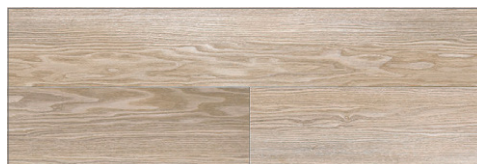
ミディアムトーンで統一された空間は、人気の北欧テイストのインテリアとの相性も抜群。壁紙に色を取り入れて、アクセントとの調和を楽しんで。



壁：LR-70828



アクセント：LR-70886

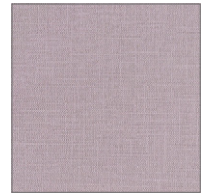


床色

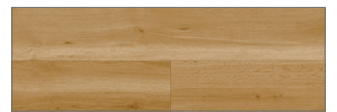




壁：LR-70864



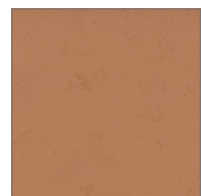
アクセント：LR-70820



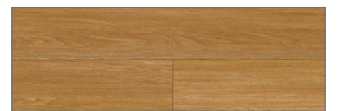
床色



壁：LR-70857



アクセント：LR-70858



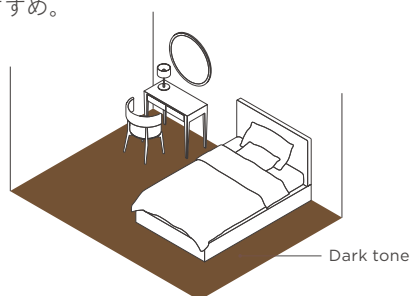
床色



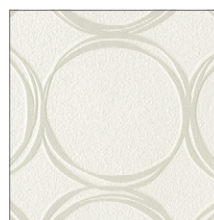
プライベートスペース

床色：ダークトーン

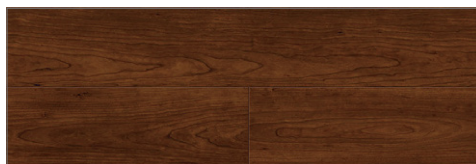
グレイッシュなカラーとモダン柄を合わせて、程よく個性をプラスした上質なプライベート空間に。ホワイトの壁紙を合わせてスタイリッシュに仕上げるのもおすすめ。



壁：LR-70817



アクセント：LR-70889



床色



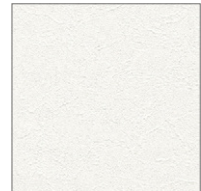
壁：LR-70806



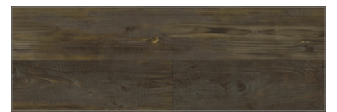
アクセント：LR-70807



床色



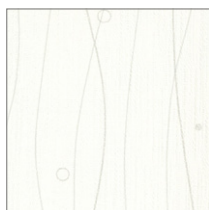
壁：LR-70852



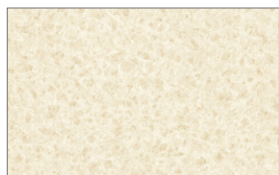
床色

## サニタリースペース

優しい色合いやナチュラルで上品な植物柄を取り入れて、洗練された爽やかな空間に。  
親しみやすい落ち着いた印象から高級感漂うホテルライクな印象まで、  
組み合わせ次第で自分好みのスタイルに仕上がります。



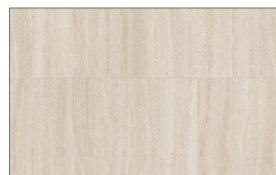
壁：LR-70838



床：LHR-81808



壁：LR-70837



床：LHR-81812



壁：LR-70842



床：LHR-81807



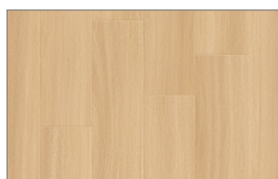
壁：LR-70832



床：LHR-81815



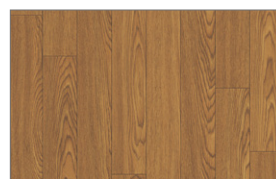
壁: LR-70833



床: LHR-81803



壁: LR-70841



床: LHR-81805

# サンプル裏面の見方

壁紙サンプル裏面には、以下の情報が掲載されています。  
商品選定時にお役立てください。

## 品番

商品を特定する商品番号です。

## 対照品番

24-27 V-wall  
対照品番です。

## 天井ぐるっと

天井・壁張りまわしおすすめの商品です。

## 施工例写真掲載

この壁紙の施工例写真の掲載ページです。

## 防火性能

認定を取得している防火性能です。但し、性能は施工下地の種類で変わります。

## 有効巾・リピート

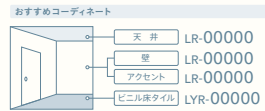
リピートは施工糊の水分などによって伸縮します。目安としてご覧ください。

## 施工注意

施工の際の注意事項です。

LR-00000 [24.27 V-wall LV-0000]

【準不燃】 防火種別 2-3  
巾93cm 切端可  
リピート 131.5 → 46.5cm  
無袖貼可



❗ 施工注意 一般ビニル壁紙に比べ施工難易度が高いため、施工費が割増になる場合があります。施工要領は巻末48ページをご参照ください。

- 汚れ防止
- 消臭+汚れ防止
- クリーンコート
- 表面強化
- アンチダスト
- 消臭
- 撥水トップコート
- 耐クラック
- 通気性(透湿性)
- 抗菌
- 防かび



## 施工イメージ

二次元コードから施工イメージを確認できます。

## おすすめのコーディネート

この壁紙におすすめのコーディネートです。  
●クッションフロアは「リリカラ クッションフロア」  
●ビニル床タイルは「リリカラ エルワイタイル」  
でもご確認頂けます。

## 品質規格

商品が適合している品質規格です。詳細は48ページをご参照ください。

## 機能

商品に備わっている機能です。詳細は1～2ページをご参照ください。



# おすすめコーディネート一覧

それぞれの壁紙に、おすすめのコーディネートをご提案させて頂きました。  
 サンプルの裏面にも品番を表記しておりますので、あわせてご活用ください。

	品番	天井	アクセント	壁	床材
汚れに強い	LR-70801	LR-70880	-	LR-70801	LHR-81801
	LR-70802	LR-70880	-	LR-70802	LHR-81802
	LR-70803	LR-70884	-	LR-70803	LYR-84352
	LR-70804	LR-70883	-	LR-70804	LYR-84355
	LR-70805	LR-70882	-	LR-70805	LYR-84356
	LR-70806	LR-70880	-	LR-70806	LYR-84355
	LR-70807	LR-70880	-	LR-70807	LYR-84356
	LR-70808	LR-70881	-	LR-70808	LYR-84353
	LR-70809	LR-70882	LR-70809	LR-70808	LYR-84354
	LR-70810	LR-70881	LR-70810	LR-70808	LYR-84353
	LR-70811	LR-70880	-	LR-70811	LYR-84351
	LR-70812	LR-70880	-	LR-70812	LYR-84351
	LR-70813	LR-70880	-	LR-70813	LYR-84352
	LR-70814	LR-70881	-	LR-70814	LHR-81806
	LR-70815	LR-70880	-	LR-70815	LYR-84352
	LR-70816	LR-70880	-	LR-70816	LYR-84356
	LR-70817	LR-70881	LR-70817	LR-70815	LYR-84351
	LR-70818	LR-70881	-	LR-70818	LHR-81804
	LR-70819	LR-70881	LR-70819	LR-70818	LYR-84351
	LR-70820	LR-70881	LR-70820	LR-70818	LYR-84354
LR-70821	LR-70882	-	LR-70821	LYR-84351	
LR-70822	LR-70882	-	LR-70822	LYR-84356	
LR-70823	LR-70882	-	LR-70823	LYR-84351	
LR-70824	LR-70882	-	LR-70824	LYR-84352	
ほこり汚れに強い	LR-70825	LR-70883	-	LR-70825	LYR-84351
	LR-70826	LR-70883	LR-70826	LR-70825	LYR-84355
	LR-70827	LR-70883	LR-70827	LR-70825	LYR-84356
	LR-70828	LR-70880	-	LR-70828	LYR-84352
	LR-70829	LR-70880	-	LR-70829	LYR-84356
LR-70830	LR-70880	LR-70830	LR-70829	LYR-84356	
水まわりにおすすめ	LR-70831	LR-70882	-	LR-70831	LHR-81816
	LR-70832	LR-70882	-	LR-70832	LHR-81815
	LR-70833	LR-70880	-	LR-70833	LHR-81803
	LR-70834	LR-70880	-	LR-70834	LHR-81813
	LR-70835	LR-70880	-	LR-70835	LHR-81814

	品番	天井	アクセント	壁	床材	
水まわりにおすすめ	LR-70836	LR-70880	-	LR-70836	LHR-81810	
	LR-70837	LR-70880	-	LR-70837	LHR-81812	
	LR-70838	LR-70880	-	LR-70838	LHR-81808	
	LR-70839	LR-70880	LR-70839	LR-70831	LHR-81811	
	LR-70840	LR-70880	LR-70840	LR-70847	LHR-81809	
	LR-70841	LR-70882	LR-70841	LR-70847	LHR-81805	
	LR-70842	LR-70880	LR-70842	LR-70831	LHR-81807	
	LR-70843	LR-70883	-	LR-70843	LYR-84354	
石目調	LR-70844	LR-70883	-	LR-70844	LYR-84355	
	LR-70845	LR-70883	-	LR-70845	LYR-84355	
	LR-70846	LR-70884	-	LR-70846	LYR-84352	
	LR-70847	LR-70883	-	LR-70847	LYR-84355	
	LR-70848	LR-70880	-	LR-70848	LYR-84351	
	LR-70849	LR-70880	LR-70849	LR-70848	LYR-84353	
	LR-70850	LR-70882	-	LR-70850	LYR-84355	
	LR-70851	LR-70882	-	LR-70851	LYR-84356	
	LR-70852	LR-70883	-	LR-70852	LYR-84354	
	LR-70853	LR-70880	-	LR-70853	LYR-84355	
	LR-70854	LR-70880	-	LR-70854	LYR-84351	
	LR-70855	LR-70880	-	LR-70855	LYR-84351	
	LR-70856	LR-70880	-	LR-70856	LYR-84355	
	LR-70857	LR-70880	-	LR-70857	LYR-84356	
	LR-70858	LR-70880	LR-70858	LR-70857	LYR-84355	
	LR-70859	LR-70882	-	LR-70859	LYR-84355	
	LR-70860	LR-70882	-	LR-70860	LYR-84356	
	織物調	LR-70861	LR-70881	-	LR-70861	LYR-84351
		LR-70862	LR-70881	-	LR-70862	LYR-84352
		LR-70863	LR-70881	-	LR-70863	LYR-84355
LR-70864		LR-70881	-	LR-70864	LYR-84351	
LR-70865		LR-70881	-	LR-70865	LYR-84351	
LR-70866		LR-70881	-	LR-70866	LYR-84352	
LR-70867		LR-70881	-	LR-70867	LYR-84355	
LR-70868		LR-70883	-	LR-70868	LYR-84356	
LR-70869		LR-70883	-	LR-70869	LYR-84356	
LR-70870		LR-70880	-	LR-70870	LYR-84356	

	品番	天井	アクセント	壁	床材	
織物調	LR-70871	LR-70884	-	LR-70871	LYR-84356	
	LR-70872	LR-70884	-	LR-70872	LYR-84351	
	LR-70873	LR-70880	-	LR-70873	LYR-84356	
	LR-70874	LR-70882	-	LR-70874	LYR-84351	
	LR-70875	LR-70882	-	LR-70875	LYR-84355	
	LR-70876	LR-70881	-	LR-70876	LYR-84351	
	LR-70877	LR-70881	-	LR-70877	LYR-84352	
	LR-70878	LR-70881	-	LR-70878	LYR-84355	
	LR-70879	LR-70881	-	LR-70879	LYR-84353	
パターン	LR-70885	LR-70881	LR-70885	LR-70881	LYR-84351	
	LR-70886	LR-70881	LR-70886	LR-70865	LYR-84352	
	LR-70887	LR-70880	LR-70887	LR-70864	LYR-84356	
	LR-70888	LR-70880	LR-70888	LR-70843	LYR-84353	
	LR-70889	LR-70880	LR-70889	LR-70848	LYR-84353	
	LR-70890	LR-70882	LR-70890	LR-70848	LYR-84353	
	LR-70891	LR-70882	LR-70891	LR-70848	LYR-84352	
	LR-70892	LR-70882	LR-70892	LR-70848	LYR-84355	
	和調	LR-70893	LR-70882	-	LR-70893	-
		LR-70894	LR-70884	-	LR-70894	-
LR-70895		LR-70882	-	LR-70895	-	
LR-70896		LR-70880	-	LR-70896	-	
LR-70897		LR-70884	-	LR-70897	-	
LR-70898		LR-70884	-	LR-70898	-	
LR-70899		LR-70883	LR-70899	LR-70897	-	
LR-70900		LR-70900	LR-70898	LR-70894	-	

※P.3～P.19のコーディネートとは一致はしませんので、ご注意ください。



お手入れらくらくシリーズ | 汚れに強い

汚れに強い



壁(正面): LR-70810 壁(左): LR-70812

# 汚れに強い 機能性のポイント



### おすすめ場所

人が集まり、汚れやすい ▶ LDK

飲食物や水汚れがつきやすい ▶ キッチン・トイレ・洗面室

日常的にキズや汚れがつきやすい ▶ 玄関・廊下・子供部屋



## 汚れ防止

表面にPP(ポリプロピレン)フィルムをラミネートした、水汚れに特に強い壁紙です。

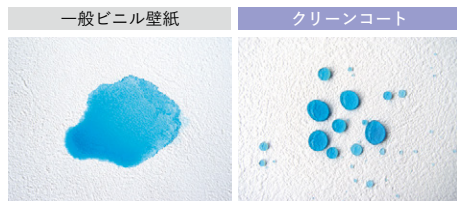
※汚れ防止は、汚れが浸透しにくく落としやすい機能であり、汚れが付かない機能ではありません。



## クリーンコート+表面強化

表面にクリーンコート(汚れに強い樹脂)をコーティングしていますので、防汚性能に優れています。

### ●撥水性能



※汚れの種類や放置時間によって除去できない場合があります。  
※キズによる破損が発生しないことを保証するものではありません。

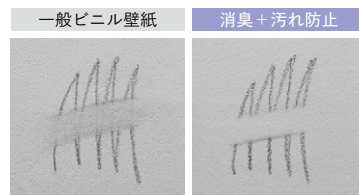


## 消臭+汚れ防止

壁紙の表面に消臭剤入りのPP(ポリプロピレン)フィルムをラミネートした、消臭効果があり汚れも拭き取りやすい壁紙です。

### ●汚れ防止性能

#### 汚れ落ち比較



汚れの種類:  
クレヨン  
除去剤:  
中性洗剤

※消臭機能は臭いを完全になくすことを保証するものではありません。(消臭機能は、「エアリフレ」タイプとは異なります。)



◀ 機能性壁紙の詳しい説明はこちら



LR-70801 防火種別 2-3 準不燃

巾93cm切売可  
リピート：31.5 ↔ 46.5cm 無地貼可

汚れ防止 抗菌 防かび

おすすめコーディネート

天井 LR-70880

壁 LR-70801

クッションフロア LHR-81801

❗ 施工注意

一般ビニル壁紙に比べ施工難易度が高いため、施工費が増える場合があります。施工要領は巻末67ページをご参照ください。



LR-70802 防火種別 2-3 準不燃

巾92cm切売可

汚れ防止 抗菌 防かび

おすすめコーディネート

天井 LR-70880

壁 LR-70802

クッションフロア LHR-81802

❗ 施工注意

一般ビニル壁紙に比べ施工難易度が高いため、施工費が増える場合があります。施工要領は巻末67ページをご参照ください。



LR-70803 防火種別 2-3 準不燃

巾92cm切売可

汚れ防止 抗菌 防かび

おすすめコーディネート

天井 LR-70884

壁 LR-70803

ビニル床タイル LYR-84352

❗ 施工注意

一般ビニル壁紙に比べ施工難易度が高いため、施工費が増える場合があります。施工要領は巻末67ページをご参照ください。



LR-70804 24-27 V-wall Lv-2510 防火種別 2-3 準不燃

巾93cm切売可  
リピート：34 ↔ 46.5cm 無地貼可

クリーンコート 表面強化 防かび

おすすめコーディネート

天井 LR-70883

壁 LR-70804

ビニル床タイル LYR-84355

❗ 施工注意

一般ビニル壁紙に比べ商品自体が硬めです。接着剤は濃い目でボンド混合をお奨めします。寒冷時にはボンドを10~20%混合してください。



LR-70805 24-27 V-wall Lv-2508 防火種別 2-3 準不燃

巾92cm切売可  
リピート：39.5 ↔ 30.7cm

クリーンコート 表面強化 防かび

おすすめコーディネート

天井 LR-70882

壁 LR-70805

ビニル床タイル LYR-84356

❗ 施工注意

一般ビニル壁紙に比べ商品自体が硬めです。接着剤は濃い目でボンド混合をお奨めします。寒冷時にはボンドを10~20%混合してください。



LR-70806 防火種別 2-3 準不燃

巾93cm切売可  
リピート：29.5 ↔ 31cm 無地貼可

汚れ防止 抗菌 防かび

おすすめコーディネート

天井 LR-70880

壁 LR-70806

ビニル床タイル LYR-84355

❗ 施工注意

一般ビニル壁紙に比べ施工難易度が高いため、施工費が増える場合があります。施工要領は巻末67ページをご参照ください。



## LR-70807

防火種別 2-3 準不燃

巾93cm切売可  
リピート：29.5 ↔ 31cm 無地貼可

汚れ防止 抗菌 防かび

おすすめコーディネート

天井 LR-70880

壁 LR-70807

ビニル床タイル LYR-84356

### ❗ 施工注意

一般ビニル壁紙に比べ施工難易度が高いため、施工費が割増になる場合があります。施工要領は巻末67ページをご参照ください。



## LR-70808

24-27 V-wall  
Lv-2543

防火種別 2-3 準不燃

巾92cm切売可

消臭+汚れ防止 抗菌 防かび

おすすめコーディネート

天井 LR-70881

壁 LR-70808

ビニル床タイル LYR-84353

### ❗ 施工注意

一般ビニル壁紙に比べ施工難易度が高いため、施工費が割増になる場合があります。施工要領は巻末67ページをご参照ください。



## LR-70809

24-27 V-wall  
Lv-2544

防火種別 2-3 準不燃

巾92cm切売可

消臭+汚れ防止 抗菌 防かび

おすすめコーディネート

天井 LR-70882

壁 LR-70808

アクセント LR-70809

ビニル床タイル LYR-84354

### ❗ 施工注意

一般ビニル壁紙に比べ施工難易度が高いため、施工費が割増になる場合があります。施工要領は巻末67ページをご参照ください。



## LR-70810

24-27 V-wall  
Lv-2545

防火種別 2-3 準不燃

巾92cm切売可

消臭+汚れ防止 抗菌 防かび

おすすめコーディネート

天井 LR-70881

壁 LR-70808

アクセント LR-70810

ビニル床タイル LYR-84353

### ❗ 施工注意

一般ビニル壁紙に比べ施工難易度が高いため、施工費が割増になる場合があります。施工要領は巻末67ページをご参照ください。



## LR-70811

防火種別 2-3 準不燃

巾92cm切売可

リピート：31.5 ↔ 92cm

汚れ防止 抗菌 防かび

おすすめコーディネート

天井 LR-70880

壁 LR-70811

ビニル床タイル LYR-84351

### ❗ 施工注意

一般ビニル壁紙に比べ施工難易度が高いため、施工費が割増になる場合があります。施工要領は巻末67ページをご参照ください。



## LR-70812

防火種別 2-3 準不燃

巾92cm切売可

汚れ防止 抗菌 防かび

おすすめコーディネート

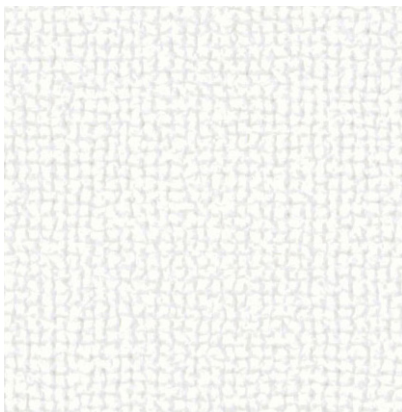
天井 LR-70880

壁 LR-70812

ビニル床タイル LYR-84351

### ❗ 施工注意

一般ビニル壁紙に比べ施工難易度が高いため、施工費が割増になる場合があります。施工要領は巻末67ページをご参照ください。



LR-70813 防火種別 2-3 準不燃

巾92cm切売可

汚れ防止 抗菌 防かび

おすすめコーディネート

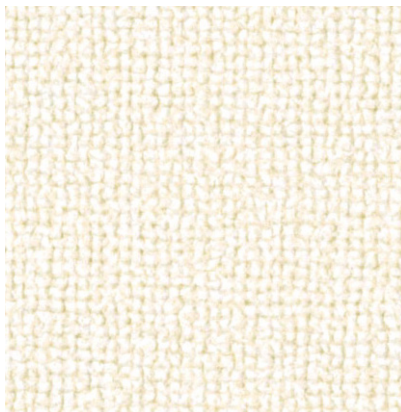
天井 LR-70880

壁 LR-70813

ビニル床タイル LYR-84352

❗ 施工注意

一般ビニル壁紙に比べ施工難易度が高いため、施工費が割増になる場合があります。施工要領は巻末67ページをご参照ください。



LR-70814 防火種別 2-3 準不燃

巾92cm切売可

汚れ防止 抗菌 防かび

おすすめコーディネート

天井 LR-70881

壁 LR-70814

クッションフロア LHR-81806

❗ 施工注意

一般ビニル壁紙に比べ施工難易度が高いため、施工費が割増になる場合があります。施工要領は巻末67ページをご参照ください。



LR-70815 24-27 V-wall LV-2528 防火種別 2-3 準不燃

巾92cm切売可

クリーンコート 表面強化 防かび

おすすめコーディネート

天井 LR-70880

壁 LR-70815

ビニル床タイル LYR-84352

❗ 施工注意

一般ビニル壁紙に比べ商品自体が硬めです。接着剤は濃い目でボンド混合をお奨めします。寒冷時にはボンドを10～20%混合してください。



LR-70816 24-27 V-wall LV-2529 防火種別 2-3 準不燃

巾92cm切売可

クリーンコート 表面強化 防かび

おすすめコーディネート

天井 LR-70880

壁 LR-70816

ビニル床タイル LYR-84356

❗ 施工注意

一般ビニル壁紙に比べ商品自体が硬めです。接着剤は濃い目でボンド混合をお奨めします。寒冷時にはボンドを10～20%混合してください。



LR-70817 24-27 V-wall LV-2532 防火種別 2-3 準不燃

巾92cm切売可

クリーンコート 表面強化 防かび

おすすめコーディネート

天井 LR-70881

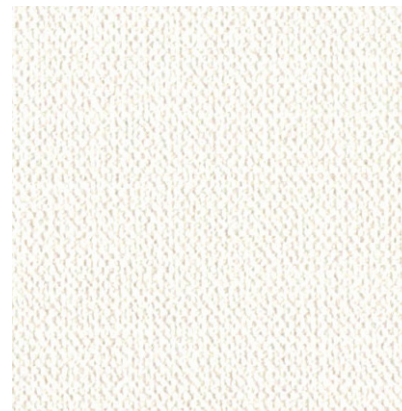
壁 LR-70815

アクセント LR-70817

ビニル床タイル LYR-84351

❗ 施工注意

一般ビニル壁紙に比べ商品自体が硬めです。接着剤は濃い目でボンド混合をお奨めします。寒冷時にはボンドを10～20%混合してください。



LR-70818 24-27 V-wall LV-2564 防火種別 2-3 準不燃

巾92cm切売可

消臭+汚れ防止 抗菌 防かび

おすすめコーディネート

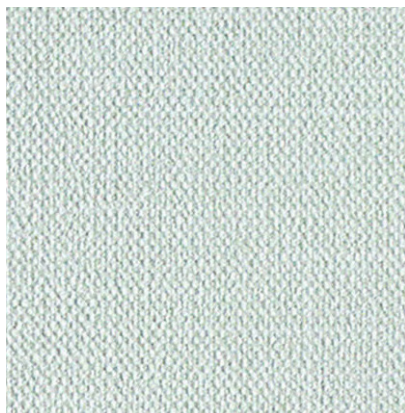
天井 LR-70881

壁 LR-70818

クッションフロア LHR-81804

❗ 施工注意

一般ビニル壁紙に比べ施工難易度が高いため、施工費が割増になる場合があります。施工要領は巻末67ページをご参照ください。



LR-70819 [24-27 V-wall LV-2568] 防火種別 2-3 準不燃

巾92cm切売可

消臭+汚れ防止 抗菌 防かび

おすすめコーディネート

天井 LR-70881

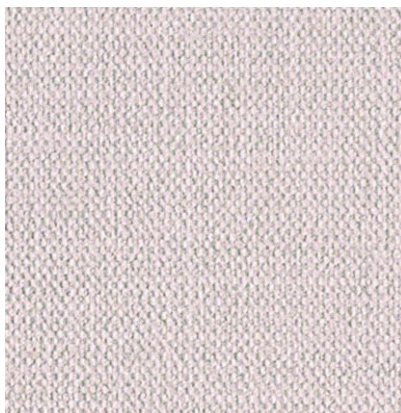
壁 LR-70818

アクセント LR-70819

ビニル床タイル LYR-84351

❗ 施工注意

一般ビニル壁紙に比べ施工難易度が高いため、施工費が増える場合があります。施工要領は巻末67ページをご参照ください。



LR-70820 [24-27 V-wall LV-2569] 防火種別 2-3 準不燃

巾92cm切売可

消臭+汚れ防止 抗菌 防かび

おすすめコーディネート

天井 LR-70881

壁 LR-70818

アクセント LR-70820

ビニル床タイル LYR-84354

❗ 施工注意

一般ビニル壁紙に比べ施工難易度が高いため、施工費が増える場合があります。施工要領は巻末67ページをご参照ください。



LR-70821 [24-27 V-wall LV-2556] 防火種別 2-3 準不燃

巾92.5cm切売可

リピート↓16 ↔ 30.8cm 無地貼可

消臭+汚れ防止 抗菌 防かび

おすすめコーディネート

天井 LR-70882

壁 LR-70821

ビニル床タイル LYR-84351

❗ 施工注意

一般ビニル壁紙に比べ施工難易度が高いため、施工費が増える場合があります。施工要領は巻末67ページをご参照ください。



LR-70822 [24-27 V-wall LV-2557] 防火種別 2-3 準不燃

巾92.5cm切売可

リピート↓16 ↔ 30.8cm 無地貼可

消臭+汚れ防止 抗菌 防かび

おすすめコーディネート

天井 LR-70882

壁 LR-70822

ビニル床タイル LYR-84356

❗ 施工注意

一般ビニル壁紙に比べ施工難易度が高いため、施工費が増える場合があります。施工要領は巻末67ページをご参照ください。



LR-70823 防火種別 2-3 準不燃

巾92cm切売可

汚れ防止 抗菌 防かび

おすすめコーディネート

天井 LR-70882

壁 LR-70823

ビニル床タイル LYR-84351

❗ 施工注意

一般ビニル壁紙に比べ施工難易度が高いため、施工費が増える場合があります。施工要領は巻末67ページをご参照ください。



LR-70824 防火種別 2-3 準不燃

巾92cm切売可

汚れ防止 抗菌 防かび

おすすめコーディネート

天井 LR-70882

壁 LR-70824

ビニル床タイル LYR-84352

❗ 施工注意

一般ビニル壁紙に比べ施工難易度が高いため、施工費が増える場合があります。施工要領は巻末67ページをご参照ください。

お手入れらくらくシリーズ | ほこり汚れに強い



ほこり汚れに強い

お手入れらくらくシリーズ

## ほこり汚れに強い 機能性のポイント

人の出入りが多い  
リビングや、  
冷蔵庫・テレビ台の裏は  
ほこりがたまりやすい！

### おすすめ場所

掃除がしにくい ▶ 天井・吹き抜け

トイレや、冷蔵庫・テレビ台の裏などの ▶ 狭い場所



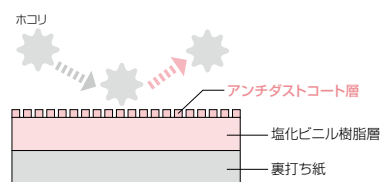
## アンチダスト

- ・壁紙表面の特殊コーティングにより、一般ビニル壁紙に比べ表面にホコリ等のダスト汚れが付きにくくなっています。
- ・メンテナンスの頻度が一般ビニル壁紙に比べ少なく済みます。
- ・壁紙の表面に付着した細菌の繁殖を抑制します。

### ● 防汚性能試験

それぞれのダスト汚れが付きにくい効果を確認できます。

### ● 壁紙の構造 (イメージ図)



汚染物質：ホコリ(床) 想定…ホコリ



《試験方法》汚染物を容器に封入し、ファンを使用し付着。

汚染物質：疑似花粉(花粉増量剤) 想定…花粉(スギ、ヒノキなど)



※粒径の近い汚染物質を示す

※試験結果は、評価試験データであり、保証するものではありません。

※環境条件によっては効果・汚れ方に差があります。

※この試験は壁紙に汚染物を強制的に付着させているため、普段の生活環境での汚れ方と同様の汚れ方になるとは限りません。

※アンチダストは、ホコリ等のダスト汚れが付きにくい機能であり、ホコリ等のダスト汚れが付かない機能ではありません。



◀ 機能性壁紙の詳細い説明はこちら





LR-70825 [24-27 V-wall LV-2472] 防火種別 2-3 準不燃

巾92cm切売可

アンチダスト 抗菌 防かび

おすすめコーディネート

天井 LR-70825 / LR-70883

壁 LR-70825

ビニル床タイル LYR-84351



LR-70826 [24-27 V-wall LV-2474] 防火種別 2-3 準不燃

巾92cm切売可

アンチダスト 抗菌 防かび

おすすめコーディネート

天井 LR-70883

壁 LR-70825

アクセント LR-70826

ビニル床タイル LYR-84355



LR-70827 [24-27 V-wall LV-2475] 防火種別 2-3 準不燃

巾92cm切売可

アンチダスト 抗菌 防かび

おすすめコーディネート

天井 LR-70883

壁 LR-70825

アクセント LR-70827

ビニル床タイル LYR-84356



LR-70828 [24-27 V-wall LV-2477] 防火種別 2-3 準不燃

巾92cm切売可

アンチダスト 抗菌 防かび

おすすめコーディネート

天井 LR-70828 / LR-70880

壁 LR-70828

ビニル床タイル LYR-84352



LR-70829 [24-27 V-wall LV-2479] 防火種別 2-3 準不燃

巾92cm切売可

アンチダスト 抗菌 防かび

おすすめコーディネート

天井 LR-70829 / LR-70880

壁 LR-70829

ビニル床タイル LYR-84356



LR-70830 [24-27 V-wall LV-2480] 防火種別 2-3 準不燃

巾92cm切売可

アンチダスト 抗菌 防かび

おすすめコーディネート

天井 LR-70880

壁 LR-70829

アクセント LR-70830

ビニル床タイル LYR-84356

# 水まわりにおすすめ



## 水まわりにおすすめ

パステルカラーや  
小花柄の効果で、  
水まわりが癒しの空間へと  
生まれ変わります。



水まわりにベストマッチな色柄を厳選しました。

おすすめ場所

明るさと開放感がほしい ▶ トイレ

水汚れがつきやすい ▶ キッチン・洗面室





LR-70831 [24-27 V-wall Lv-2610] 防火種別 2-3 準不燃

巾92cm切売可  
リピート↑31.5 ↔ 46cm エンボスリピート 無地貼可

消臭 抗菌 防かび

おすすめコーディネート

天井 LR-70882

壁 LR-70831

クッションフロア LHR-81816



LR-70832 [24-27 V-wall Lv-2611] 防火種別 2-3 準不燃

巾92cm切売可  
リピート↑31.5 ↔ 46cm エンボスリピート 無地貼可

消臭 抗菌 防かび

おすすめコーディネート

天井 LR-70882

壁 LR-70832

クッションフロア LHR-81815



LR-70833 [24-27 V-wall Lv-2628] 防火種別 2-3 準不燃

巾92cm切売可  
リピート↑21.5 ↔ 13.1cm

消臭 抗菌 防かび

おすすめコーディネート

天井 LR-70880

壁 LR-70833

クッションフロア LHR-81803



LR-70834 [24-27 V-wall Lv-2629] 防火種別 2-3 準不燃

巾92cm切売可  
リピート↑21.5 ↔ 23cm

消臭 抗菌 防かび

おすすめコーディネート

天井 LR-70880

壁 LR-70834

クッションフロア LHR-81813



LR-70835 [24-27 V-wall Lv-2630] 防火種別 2-3 準不燃

巾92cm切売可  
リピート↑21.5 ↔ 23cm

消臭 抗菌 防かび

おすすめコーディネート

天井 LR-70880

壁 LR-70835

クッションフロア LHR-81814



LR-70836 [24-27 V-wall Lv-2582] 防火種別 2-3 準不燃

巾92cm切売可  
リピート ↔ 30.7cm

消臭+汚れ防止 抗菌 防かび

おすすめコーディネート

天井 LR-70880

壁 LR-70836

クッションフロア LHR-81810

⚠ 施工注意

一般ビニル壁紙に比べ施工難易度が高いため、施工費が増える場合があります。施工要領は巻末67ページをご参照ください。



LR-70837 [24-27 V-wall Lv-2583] 防火種別 2-3 準不燃

巾92cm切売可  
リピート 32 → 30.7cm

消臭+汚れ防止 抗菌 防かび

おすすめコーディネート

天井 LR-70880

壁 LR-70837

クッションフロア LHR-81812

❗ 施工注意

一般ビニル壁紙に比べ施工難易度が高いため、施工費が増える場合があります。施工要領は巻末67ページをご参照ください。



LR-70838 防火種別 2-3 準不燃

巾92.5cm切売可  
リピート 32 → 46.3cm

汚れ防止 抗菌 防かび

おすすめコーディネート

天井 LR-70880

壁 LR-70838

クッションフロア LHR-81808

❗ 施工注意

一般ビニル壁紙に比べ施工難易度が高いため、施工費が増える場合があります。施工要領は巻末67ページをご参照ください。



LR-70839 [24-27 V-wall Lv-2588] 防火種別 2-3 準不燃

巾92.5cm切売可  
リピート 32 → 92.5cm

消臭+汚れ防止 抗菌 防かび

おすすめコーディネート

天井 LR-70880

壁 LR-70831

アクセント LR-70839

クッションフロア LHR-81811

❗ 施工注意

一般ビニル壁紙に比べ施工難易度が高いため、施工費が増える場合があります。施工要領は巻末67ページをご参照ください。



LR-70840 [24-27 V-wall Lv-2609] 防火種別 2-3 準不燃

巾92cm切売可  
リピート 32 → 46cm

消臭 抗菌 防かび

おすすめコーディネート

天井 LR-70880

壁 LR-70847

アクセント LR-70840

クッションフロア LHR-81809

❗ 施工注意

一般ビニル壁紙に比べ施工難易度が高いため、施工費が増える場合があります。施工要領は巻末67ページをご参照ください。



LR-70841 [24-27 V-wall Lv-2608] 防火種別 2-3 準不燃

巾92cm切売可  
リピート 32 → 46cm

消臭 抗菌 防かび

おすすめコーディネート

天井 LR-70882

壁 LR-70847

アクセント LR-70841

クッションフロア LHR-81805

❗ 施工注意

一般ビニル壁紙に比べ施工難易度が高いため、施工費が増える場合があります。施工要領は巻末67ページをご参照ください。



LR-70842 [24-27 V-wall Lv-2586] 防火種別 2-3 準不燃

巾92cm切売可  
リピート 31 → 46cm

消臭+汚れ防止 抗菌 防かび

おすすめコーディネート

天井 LR-70880

壁 LR-70831

アクセント LR-70842

クッションフロア LHR-81807

❗ 施工注意

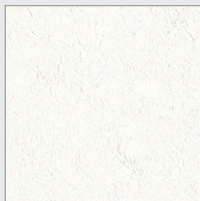
一般ビニル壁紙に比べ施工難易度が高いため、施工費が増える場合があります。施工要領は巻末67ページをご参照ください。

# 石目調

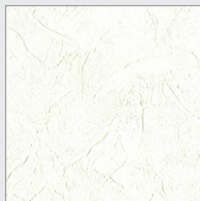


廻り：LR-70855 壁(奥)：LR-70890

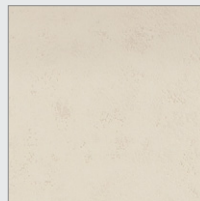
ベーシックで使いやすい石目調の壁紙です。  
テクスチャーのバリエーションが豊かなラインナップです。



LR-70845



LR-70854



LR-70856



LR-70859

**耐クラック商品は  
天井にもおすすめ**

軽量で扱いやすいため、天井や広い  
面積の施工に適しています。



LR-70843



LR-70850



LR-70851



壁：LR-70859



LR-70843 [24-27 V-wall LV-2495] 防火種別 2-3 準不燃

巾92cm切売可

表面強化 撥水トップコート 耐クラック 抗菌 防かび

おすすめコーディネート

天井 LR-70843 / LR-70883

壁 LR-70843

ビニル床タイル LYR-84354



LR-70844 [24-27 V-wall LV-2204] 防火種別 2-3 準不燃

巾92cm切売可

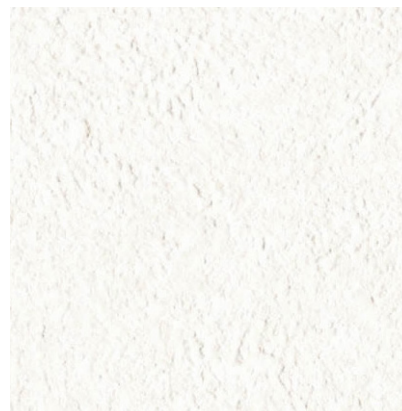
撥水トップコート 防かび

おすすめコーディネート

天井 LR-70844 / LR-70883

壁 LR-70844

ビニル床タイル LYR-84355



LR-70845 [24-27 V-wall LV-2105] 防火種別 2-3 準不燃

巾92cm切売可

防かび

おすすめコーディネート

天井 LR-70845 / LR-70883

壁 LR-70845

ビニル床タイル LYR-84355



LR-70846 [24-27 V-wall LV-2106] 防火種別 2-3 準不燃

巾92cm切売可

防かび

おすすめコーディネート

天井 LR-70884

壁 LR-70846

ビニル床タイル LYR-84352



LR-70847 [24-27 V-wall LV-2257] 防火種別 2-3 準不燃

巾92cm切売可

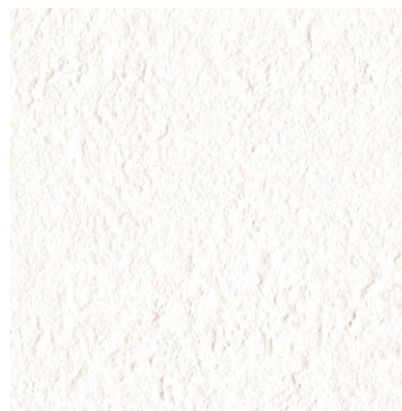
防かび

おすすめコーディネート

天井 LR-70847 / LR-70883

壁 LR-70847

ビニル床タイル LYR-84355



LR-70848 [24-27 V-wall LV-2085] 防火種別 2-3 準不燃

巾92cm切売可

防かび

おすすめコーディネート

天井 LR-70848 / LR-70880

壁 LR-70848

ビニル床タイル LYR-84351







LR-70849 [24-27 V-wall Lv-2087] 防火種別 2-3 準不燃

巾92cm切売可  
防かび

おすすめコーディネート

天井 LR-70880

壁 LR-70848

アクセント LR-70849

ビニル床タイル LYR-84353



LR-70850 [24-27 V-wall Lv-2482] 防火種別 2-3 準不燃

巾93cm切売可  
リピート↑29.5 ↔31cm 無地貼可

表面強化 撥水トップコート 耐クラック 抗菌 防かび

おすすめコーディネート

天井 LR-70850 / LR-70882

壁 LR-70850

ビニル床タイル LYR-84355



LR-70851 [24-27 V-wall Lv-2483] 防火種別 2-3 準不燃

巾93cm切売可  
リピート↑29.5 ↔31cm 無地貼可

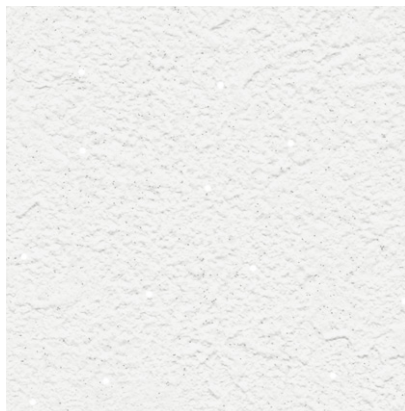
表面強化 撥水トップコート 耐クラック 抗菌 防かび

おすすめコーディネート

天井 LR-70851 / LR-70882

壁 LR-70851

ビニル床タイル LYR-84356



LR-70852 [24-27 V-wall Lv-2170] 防火種別 2-3 準不燃

巾92cm切売可  
抗菌 防かび

おすすめコーディネート

天井 LR-70883

壁 LR-70852

ビニル床タイル LYR-84354



LR-70853 [24-27 V-wall Lv-2615] 防火種別 2-3 準不燃

巾92.5cm切売可  
リピート↑30.5 ↔46.3cm

消臭 抗菌 防かび

おすすめコーディネート

天井 LR-70880

壁 LR-70853

ビニル床タイル LYR-84355



LR-70854 [24-27 V-wall Lv-2201] 防火種別 2-3 準不燃

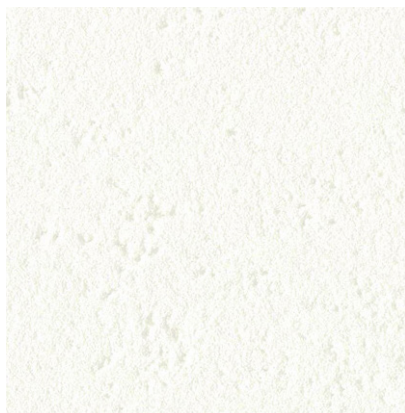
巾92.5cm切売可  
リピート↑40.5 ↔92.5cm  
防かび

おすすめコーディネート

天井 LR-70880

壁 LR-70854

ビニル床タイル LYR-84351



LR-70855 [24-27 V-wall lv-2074] 防火種別 2-3 準不燃

巾92.5cm切売可  
リビート↓64 ↔92.5cm

防かび

おすすめコーディネート

天井 LR-70855 / LR-70880

壁 LR-70855

ビニル床タイル LYR-84351



LR-70856 [24-27 V-wall lv-2076] 防火種別 2-3 準不燃

巾92.5cm切売可  
リビート↓64 ↔92.5cm

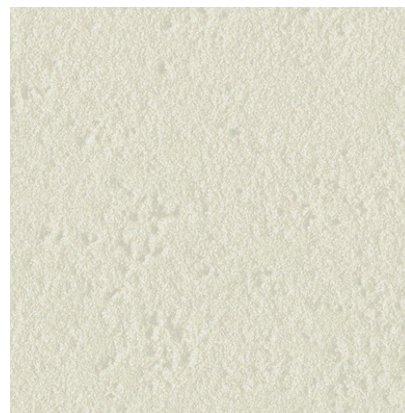
防かび

おすすめコーディネート

天井 LR-70880

壁 LR-70856

ビニル床タイル LYR-84355



LR-70857 [24-27 V-wall lv-2077] 防火種別 2-3 準不燃

巾92.5cm切売可  
リビート↓64 ↔92.5cm

防かび

おすすめコーディネート

天井 LR-70880

壁 LR-70857

ビニル床タイル LYR-84356



LR-70858 [24-27 V-wall lv-2084] 防火種別 2-3 準不燃

巾92.5cm切売可  
リビート↓64 ↔92.5cm

防かび

おすすめコーディネート

天井 LR-70880

壁 LR-70857

アクセント LR-70858

ビニル床タイル LYR-84355



LR-70859 [24-27 V-wall lv-2144] 防火種別 2-3 準不燃

巾92.5cm切売可  
リビート↓64 ↔92.5cm

防かび

おすすめコーディネート

天井 LR-70882

壁 LR-70859

ビニル床タイル LYR-84355



LR-70860 [24-27 V-wall lv-2145] 防火種別 2-3 準不燃

巾92.5cm切売可  
リビート↓64 ↔92.5cm

防かび

おすすめコーディネート

天井 LR-70882

壁 LR-70860

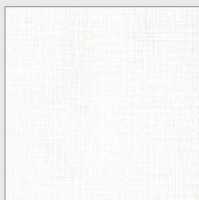
ビニル床タイル LYR-84356

# 織物調

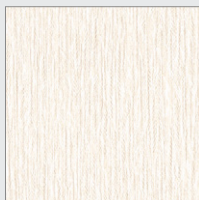


壁(ブラウン):LR-70875 壁(白):天井:LR-70865

ベーシックで使いやすい織物調の壁紙です。  
カラーバリエーション豊かなラインナップで取り揃えました。



LR-70863

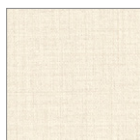


LR-70872



LR-70875

トップコート機能付き。  
サニタリースペースの  
張り分けにも  
おすすめの壁紙です。



LR-70876



LR-70877



LR-70878



LR-70879



壁：LR-70873



LR-70861 [24-27 V-wall Lv-2498] 防火種別 2-3 準不燃

巾92cm切売可

表面強化 撥水トップコート 耐クラック 抗菌 防かび

おすすめコーディネート

天井 LR-70861 / LR-70881

壁 LR-70861

ビニル床タイル LYR-84351



LR-70862 [24-27 V-wall Lv-2503] 防火種別 2-3 準不燃

巾92cm切売可

表面強化 撥水トップコート 耐クラック 抗菌 防かび

おすすめコーディネート

天井 LR-70862 / LR-70881

壁 LR-70862

ビニル床タイル LYR-84352



LR-70863 [24-27 V-wall Lv-2505] 防火種別 2-3 準不燃

巾92cm切売可

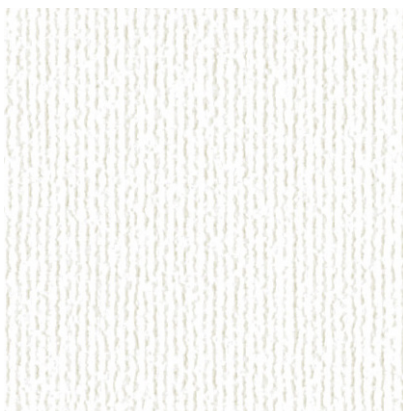
表面強化 撥水トップコート 耐クラック 抗菌 防かび

おすすめコーディネート

天井 LR-70863 / LR-70881

壁 LR-70863

ビニル床タイル LYR-84355



LR-70864 [24-27 V-wall Lv-2254] 防火種別 2-3 準不燃

巾92cm切売可

防かび

おすすめコーディネート

天井 LR-70864 / LR-70881

壁 LR-70864

ビニル床タイル LYR-84351



LR-70865 [24-27 V-wall Lv-2228] 防火種別 2-3 準不燃

巾92cm切売可

防かび

おすすめコーディネート

天井 LR-70865 / LR-70881

壁 LR-70865

ビニル床タイル LYR-84351



LR-70866 [24-27 V-wall Lv-2231] 防火種別 2-3 準不燃

巾92cm切売可

防かび

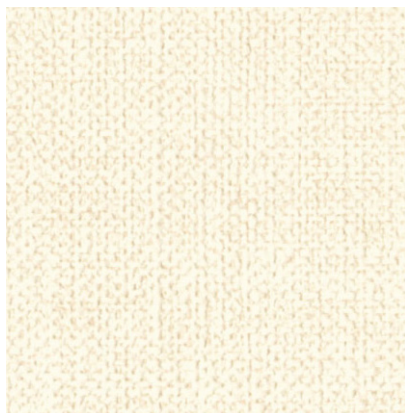
おすすめコーディネート

天井 LR-70881

壁 LR-70866

ビニル床タイル LYR-84352





LR-70867 [24-27 V-wall Lv-2230] 防火種別 2-3 準不燃

巾92cm切売可

防かび

おすすめコーディネート

天井 LR-70867 / LR-70881

壁 LR-70867

ビニル床タイル LYR-84355



LR-70868 [24-27 V-wall Lv-2418] 防火種別 2-3 準不燃

巾92cm切売可  
リピート↑16.5 ↔23cm 無地貼可

防かび

おすすめコーディネート

天井 LR-70883

壁 LR-70868

ビニル床タイル LYR-84356



LR-70869 [24-27 V-wall Lv-2419] 防火種別 2-3 準不燃

巾92cm切売可  
リピート↑16.5 ↔23cm 無地貼可

防かび

おすすめコーディネート

天井 LR-70883

壁 LR-70869

ビニル床タイル LYR-84356



LR-70870 [24-27 V-wall Lv-2249] 防火種別 2-3 準不燃

巾92cm切売可

防かび

おすすめコーディネート

天井 LR-70880

壁 LR-70870

ビニル床タイル LYR-84356



LR-70871 [24-27 V-wall Lv-2237] 防火種別 2-3 準不燃

巾92cm切売可

排水トップコート 防かび

おすすめコーディネート

天井 LR-70884

壁 LR-70871

ビニル床タイル LYR-84356



LR-70872 [24-27 V-wall Lv-2239] 防火種別 2-3 準不燃

巾92cm切売可

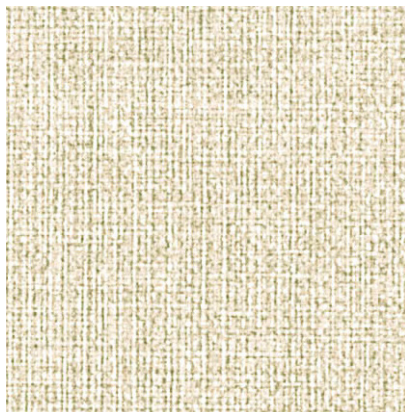
排水トップコート 防かび

おすすめコーディネート

天井 LR-70884

壁 LR-70872

ビニル床タイル LYR-84351



LR-70873 [24-27 V-wall Lv-2627] 防火種別 2-3 準不燃

巾92cm切売可

消臭 抗菌 防かび

おすすめコーディネート

天井 LR-70880

壁 LR-70873

ビニル床タイル LYR-84356



LR-70874 [24-27 V-wall Lv-2622] 防火種別 2-3 準不燃

巾92cm切売可

消臭 抗菌 防かび

おすすめコーディネート

天井 LR-70874 / LR-70882

壁 LR-70874

ビニル床タイル LYR-84351



LR-70875 [24-27 V-wall Lv-2625] 防火種別 2-3 準不燃

巾92cm切売可

消臭 抗菌 防かび

おすすめコーディネート

天井 LR-70882

壁 LR-70875

ビニル床タイル LYR-84355



LR-70876 [24-27 V-wall Lv-2062] 防火種別 2-3 準不燃

巾92cm切売可

撥水トップコート 防かび

おすすめコーディネート

天井 LR-70876 / LR-70881

壁 LR-70876

ビニル床タイル LYR-84351



LR-70877 [24-27 V-wall Lv-2063] 防火種別 2-3 準不燃

巾92cm切売可

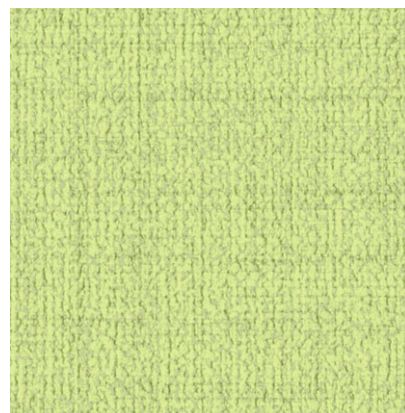
撥水トップコート 防かび

おすすめコーディネート

天井 LR-70877 / LR-70881

壁 LR-70877

ビニル床タイル LYR-84352



LR-70878 [24-27 V-wall Lv-2067] 防火種別 2-3 準不燃

巾92cm切売可

撥水トップコート 防かび

おすすめコーディネート

天井 LR-70881

壁 LR-70878

ビニル床タイル LYR-84355



LR-70879

[24-27 V-wall  
Lv-2069]

防火種別 2-3

準不燃

巾92cm切売可

撥水トップコート

防かび

おすすめコーディネート

天井

LR-70881

壁

LR-70879

ビニル床タイル

LYR-84353



# 天井

天井



壁・天井：LR-70880

天井用におすすめの壁紙です。



すっきりしたシンプルデザインに加え、  
デザイン性のあるパターン柄も  
ご用意しております。



LR-70882



LR-70883



LR-70884



LR-70880 [24-27 V-wall Lv-2247] 防火種別 2-3 準不燃

巾92cm切売可

防かび



LR-70881 [24-27 V-wall Lv-2251] 防火種別 2-3 準不燃

巾92cm切売可

防かび



LR-70882 [24-27 V-wall Lv-2261] 防火種別 2-3 準不燃

巾92cm切売可

防かび



LR-70883 [24-27 V-wall Lv-2245] 防火種別 2-3 準不燃

巾92cm切売可  
リピート：32 ↔ 30.7cm

防かび



LR-70884 [24-27 V-wall Lv-2263] 防火種別 2-3 準不燃

巾92.5cm切売可  
リピート：32 ↔ 46.3cm

防かび

# パターン



天井(木目): LR-70892 廻り・天井(白): LR-70843

アクセントクロスにおすすめのパターン壁紙。  
 北欧柄からモダン柄まで幅広く取り揃えました。



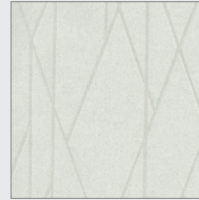
LR-70885



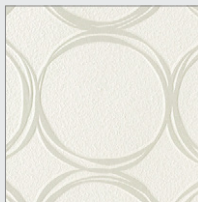
LR-70886



LR-70887



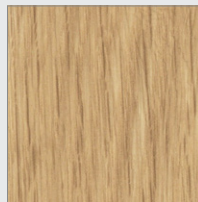
LR-70888



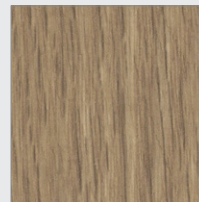
LR-70889



LR-70890



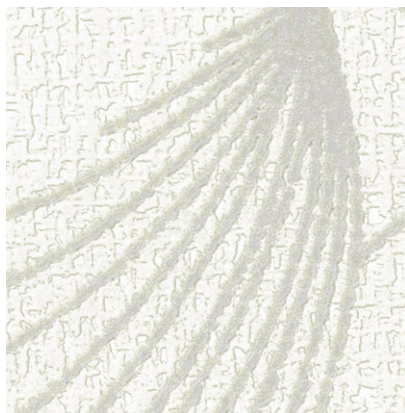
LR-70891



LR-70892

LR-70891, LR-70892は天井にもおすすめです。





**LR-70885** [24-27 V-wall LV-2375] 防火種別 2-3 **準不燃**

巾92.5cm切売可  
リピート↑64 ↔ 92.5cm

通気性(透湿性) 防かび

おすすめコーディネート

天井 LR-70881

壁 LR-70881

アクセント LR-70885

ビニル床タイル LYR-84351

❗ 施工注意

通気性があるため、糊の乾燥が速めます。接着剤は濃い目で、うませ時間10~15分、施工は30分以内を目安にしてください。長すぎると、相剝ぎや目開きが発生する場合があります。



**LR-70886** [24-27 V-wall LV-2061] 防火種別 2-3 **準不燃**

巾92.5cm切売可  
リピート↑64 ↔ 92.5cm

防かび

おすすめコーディネート

天井 LR-70881

壁 LR-70865

アクセント LR-70886

ビニル床タイル LYR-84352



**LR-70887** [24-27 V-wall LV-2415] 防火種別 2-3 **準不燃**

巾92.5cm切売可  
リピート↑16 ↔ 23.1cm

防かび

おすすめコーディネート

天井 LR-70880

壁 LR-70864

アクセント LR-70887

ビニル床タイル LYR-84356



**LR-70888** [24-27 V-wall LV-2333] 防火種別 2-3 **準不燃**

巾93cm切売可  
リピート↑64 ↔ 93cm

撥水トップコート 抗菌 防かび

おすすめコーディネート

天井 LR-70880

壁 LR-70843

アクセント LR-70888

ビニル床タイル LYR-84353



**LR-70889** [24-27 V-wall LV-2601] 防火種別 2-3 **準不燃**

巾92cm切売可  
リピート↑32 ↔ 30.7cm

消臭 抗菌 防かび

おすすめコーディネート

天井 LR-70880

壁 LR-70848

アクセント LR-70889

ビニル床タイル LYR-84353



**LR-70890** [24-27 V-wall LV-2273] 防火種別 2-3 **準不燃**

巾93cm切売可  
リピート↑125 ↔ 93cm  
オーク板証目(目地なし)

防かび

おすすめコーディネート

天井 LR-70882

壁 LR-70848

アクセント LR-70890

ビニル床タイル LYR-84353



LR-70891 [24-27 V-wall Lv-2241] 防火種別 2-3 準不燃

巾92cm切売可  
 リビート1124⇔92cm プリントリビート  
 ※エンボスリビートは含いませんのでお音みおきください。  
 オーク板目(目地なし)

防かび

おすすめコーディネート

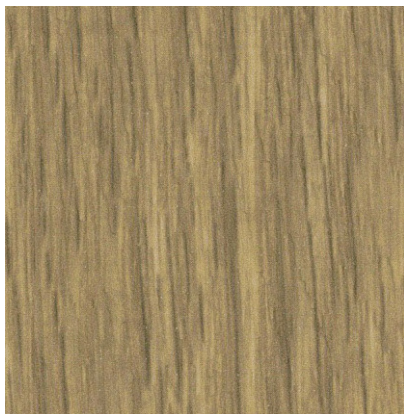
天井 LR-70882

壁 LR-70848

アクセント LR-70891

ビニル床タイル LYR-84352

❗ 施工注意  
 濃色のため、ひっかきキズ・たみジワによる白化、糊の拭き残しにご注意ください。



LR-70892 [24-27 V-wall Lv-2242] 防火種別 2-3 準不燃

巾92cm切売可  
 リビート1124⇔92cm プリントリビート  
 ※エンボスリビートは含いませんのでお音みおきください。  
 オーク板目(目地なし)

防かび

おすすめコーディネート

天井 LR-70882

壁 LR-70848

アクセント LR-70892

ビニル床タイル LYR-84355

❗ 施工注意  
 濃色のため、ひっかきキズ・たみジワによる白化、糊の拭き残しにご注意ください。

# 和 調





和室のような純和風の空間はもちろん、  
和モダンテイストの空間にもおすすめです。





LR-70893 [24-27 V-wall Lv-2438] 防火種別 2-3 準不燃

巾92.5cm切売可  
リピート↓32 ↔46.3cm

防かび

おすすめコーディネート

天井 LR-70882

壁 LR-70893



LR-70894 [24-27 V-wall Lv-2441] 防火種別 2-3 準不燃

巾92.5cm切売可  
リピート↓32 ↔46.3cm

防かび

おすすめコーディネート

天井 LR-70884

壁 LR-70894



LR-70895 [24-27 V-wall Lv-2192] 防火種別 2-3 準不燃

巾92.5cm切売可  
リピート↓64 ↔92.5cm

防かび

おすすめコーディネート

天井 LR-70882

壁 LR-70895



LR-70896 [24-27 V-wall Lv-2430] 防火種別 2-3 準不燃

巾92.5cm切売可  
リピート↓32 ↔46.3cm

防かび

おすすめコーディネート

天井 LR-70880

壁 LR-70896



LR-70897 [24-27 V-wall Lv-2445] 防火種別 2-3 準不燃

巾92cm切売可  
排水トップコート 防かび

おすすめコーディネート

天井 LR-70884

壁 LR-70897



LR-70898 [24-27 V-wall Lv-2448] 防火種別 2-3 準不燃

巾92cm切売可  
排水トップコート 防かび

おすすめコーディネート

天井 LR-70884

壁 LR-70898



**LR-70899** [24-27 V-wall lv-2450] 防火種別 2-3 **準不燃**

巾92.5cm切売可  
リビート↑21.5 ↔ 46.3cm プリントリビート

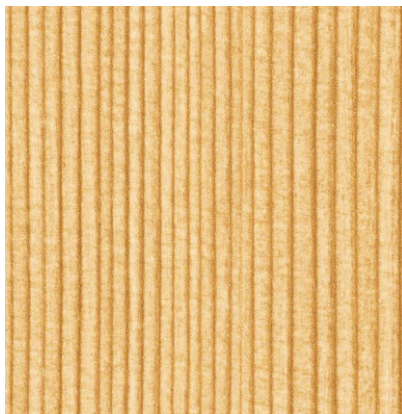
防かび

おすすめコーディネート

天井 LR-70883

壁 LR-70897

アクセント LR-70899



**LR-70900** [24-27 V-wall lv-2455] 防火種別 2-3 **準不燃**

巾92cm切売可  
リビート↑42 ↔ 92cm  
杉柎目(目地あり) 板巾45.3/目地巾0.7cm(目地間隔46cm)

防かび

おすすめコーディネート

天井 LR-70900

壁 LR-70894

アクセント LR-70898

❗ 施工注意

商品厚が薄くフラットなため、下地処理をより丁寧に、糊だまりやパテ色にもご注意願います。但し、下地の状況によっては下地の凹凸を完全に抑えることは困難です。あらかじめご了承ください。

# Cushion Floor

クッションフロア 1.8mm厚

各壁紙のコーディネートにおすすめの  
クッションフロアです。

水まわりをはじめ、リビングや居室などに  
ご使用ください。

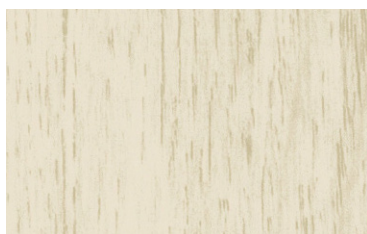
※P17～P19でもクッションフロアとのコーディネート画像がご覧いただけます。



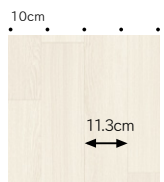
LHR-81809



LHR-81804



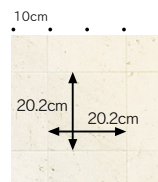
LHR-81801



木目:アッシュ  
リピート:¥124 ⇄182cm  
板巾:11.3cm  
目地へこみあり



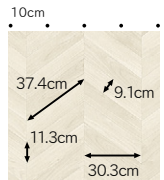
LHR-81807



石目:ピアンココカラ  
リピート:¥60.7 ⇄60.7cm  
ブロック:¥20.2 ⇄20.2cm  
目地へこみあり



LHR-81802



木目:フレンチヘリンボーン  
リピート:¥90 ⇄182cm  
板巾:9.1cm  
目地へこみあり

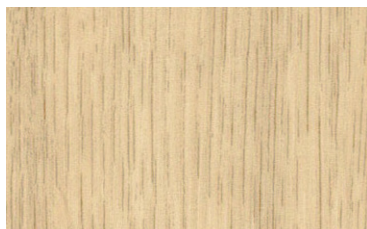


LHR-81808

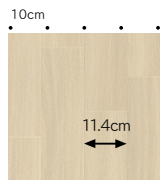
ステップ柄合わせ



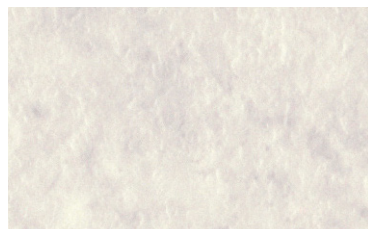
石目:マンダレーホワイト  
リピート:¥90 ⇄121.4cm  
目地なし



LHR-81803

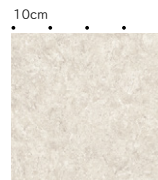


木目:ファインオーク  
リピート:¥124 ⇄182cm  
板巾:11.4cm  
目地へこみあり



LHR-81809

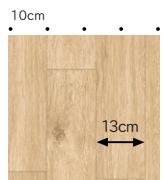
リバー施工



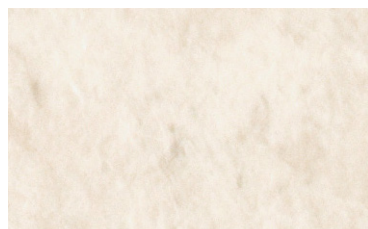
石目:カピストラノ  
目地なし



LHR-81804

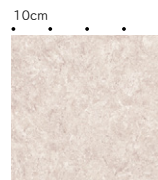


木目:キャラオーク  
リピート:¥91 ⇄182cm  
板巾:13cm  
目地へこみあり



LHR-81810

リバー施工



石目:カピストラノ  
目地なし



LHR-81805

ステップ柄合わせ

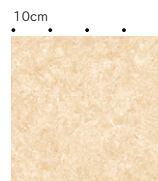


木目:オーク  
リピート:¥124 ⇄121.2cm  
板巾:7.5cm  
目地へこみあり

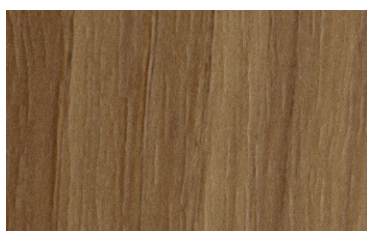


LHR-81811

リバー施工



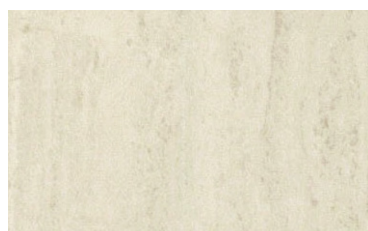
石目:カピストラノ  
目地なし



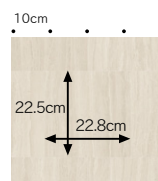
LHR-81806



木目:ウォールナット  
リピート:¥90 ⇄182cm  
板巾:11.4cm  
目地へこみあり



LHR-81812



石目:オンダガタライト  
リピート:¥90 ⇄91cm  
ブロック:¥22.5 ⇄22.8cm  
目地へこみあり

## 適度な クッション性

塩ビを発泡させているので  
クッション性があり、  
適度な歩行感があります。

## 水に強い

ビニル系床材なので  
水が染み込みにくく、  
拭き掃除などのお手入れが簡単です。

## 抗菌・ 防カビ加工

全点抗菌・防カビ加工で  
住まいを衛生的に保ちます。

LHR-81801 ~ LHR-81816 価格:2,950円/㎡(5,370円/㎡)

厚み1.8mm厚 巾182cm 20m巻乱 抗菌 防カビ

※表示価格は材料価格であり、消費税や工事費は含まれません。  
物価事情により、やむをえず価格の改定を行う場合がありますのでご了承ください。



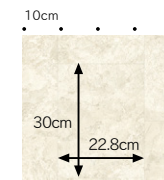
LHR-81813



石目:インペリアルマール  
(目地なし)  
リピート:¥90 ⇄182cm  
目地なし



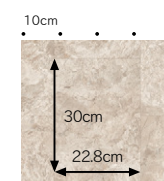
LHR-81814



石目:インペリアルマール  
(目地あり)  
リピート:¥90 ⇄182cm  
ブロック:¥30 ⇄22.8cm  
目地へこみあり



LHR-81815



石目:インペリアルマール  
(目地あり)  
リピート:¥90 ⇄182cm  
ブロック:¥30 ⇄22.8cm  
目地へこみあり



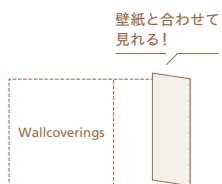
LHR-81816



リピート:¥79 ⇄91cm  
目地なし

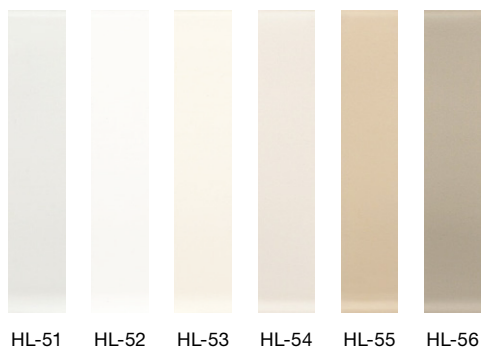
# リリカラソフト巾木

## ソフト巾木

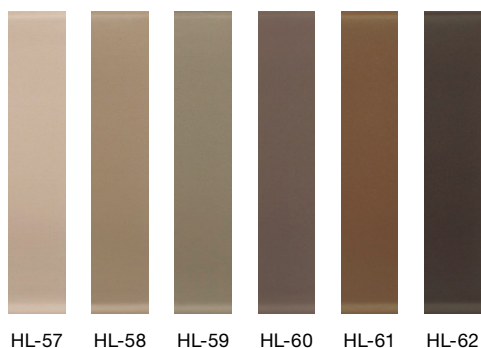


全点「抗菌・防汚」仕様

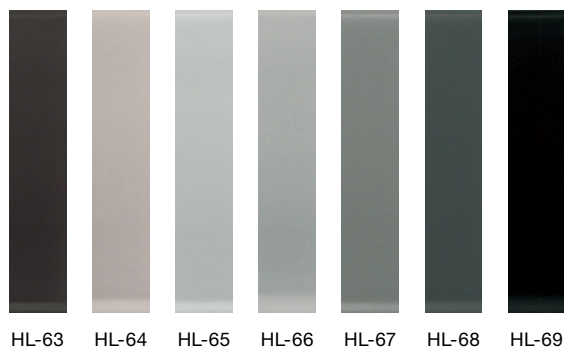
豊富な  
カラーバリエーション **19色!**



HL-51 HL-52 HL-53 HL-54 HL-55 HL-56



HL-57 HL-58 HL-59 HL-60 HL-61 HL-62



HL-63 HL-64 HL-65 HL-66 HL-67 HL-68 HL-69

高さ	長さ	価格	タイプ	品番																		
				HL-51	HL-52	HL-53	HL-54	HL-55	HL-56	HL-57	HL-58	HL-59	HL-60	HL-61	HL-62	HL-63	HL-64	HL-65	HL-66	HL-67	HL-68	HL-69
60mm	909mm	6,600円 25枚入り	Rアリ	●	●	●	●	●	●	●	●	●	●	●	●	●	●	●	●	●	●	
			Rナシ	△	△	●	△	△	△	△	△	△	△	△	●	●	△	△	△	●	△	△
75mm	909mm	7,050円 25枚入り	Rアリ	●	●	●	●	●	●	●	●	●	●	●	●	●	●	●	●	●	●	
			Rナシ	△	△	△	△	△	△	△	△	△	△	△	△	△	△	△	△	△	△	△

●印は常備在庫品、△印は受注生産品です。(12ケース以上/1色、納期は、受注後約3~4週間)

### 取り扱いについて

#### 【下地】

◎下地は湿気のない平坦で堅牢なものとし、適切な施工環境を維持してください。

#### 【のりつけ】

- ◎接着剤はリリカラ巾木糊エコをご使用ください。5mmピッチのクシ目ゴテを使用し、均一に塗布してください。
- ◎壁紙の上には貼らないでください。壁紙と重なる時は重なりが10mm以下になるように壁紙をカットしてください。重なり部分が多すぎると接着不良や反りが発生する可能性があります。
- ◎ゴム系溶剤形接着剤は、出隅、入隅以外では使用しないでください。巾木の縮みや接着不良をまねく可能性があります。

#### 【メンテナンス】

- ◎床のメンテナンス時に、ワックスなどが巾木に付着しますと汚染の原因となりますのでご注意ください。
- ◎巾木の素材による固有の臭いがありますので換気をお願いします。
- ◎水、紫外線、重量物、汚染物質、化学薬品の影響で、巾木自体の変質、変退色や施工後のはがれ、反り、突き上げ、目地すきなどがおこる可能性があります。施工、メンテナンスには充分ご注意ください。

## リリカラ接着剤

タイプ	水性形接着剤			
	合成ゴム系ラテックス形			
品名	リリカラCF糊		リリカラ巾木糊エコ	
荷姿				
品番	91333	91334	91337	91338
容量	18kg	4kg	9kg	3kg
標準施工可能面積	約55㎡	約12㎡	約27㎡	約9㎡
適用工法	一般工法		一般工法	
適用下地	セメント系モルタル、コンクリート、コンパネ下地、乾燥下地(水分指標8%以下)		セメント系モルタル、コンクリート、コンパネ・石膏ボード下地	
オープンタイム	20℃ 0~10分		—	
貼付可能時間	20℃ 5~60分		20℃ 5~20分	
ホルムアルデヒド放散区分	JIS F☆☆☆☆		JIS F☆☆☆☆	

※写真と現品のイメージが異なる場合があります。

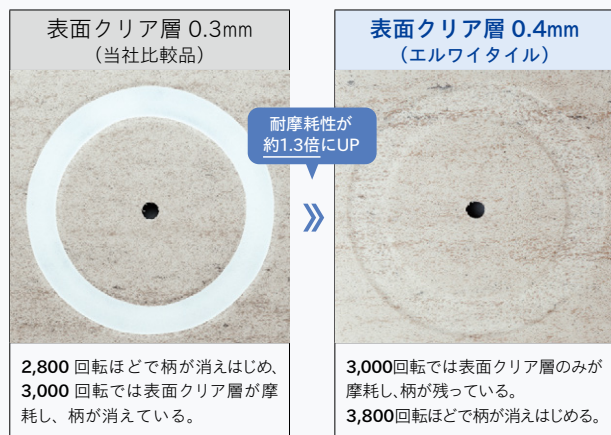
# LY TILE

エルワイタイル

## エルワイタイルの特長

### ■ 耐久性

表面クリア層が0.4mmあり、耐摩耗性に優れているので、0.3mm厚の商品に比べて長期間使用することができます。



表面クリア層を0.4mmにすることで、耐摩耗性が約1.3倍になります。

テーバー摩耗試験 (JIS A1454 に準拠)

〈試験方法〉

試験体を回転する水平円盤に取り付け、摩耗輪によって生じる質量の減少量を測定する。(3,000回転で比較)

※試験結果は実測値であり保証値ではありません。

### ■ 防汚性

エルワイタイルの製造時に表面に特殊コーティング加工を施していますので、施工の段階で汚れが付きにくく、汚れがついても落とし易くなっています。使用開始時にワックスを塗布し、定期的なメンテナンスを行えば、美しい床を長く維持できます。



ヒールマーク付着・除去試験 (JIS K 3920 に準拠)

〈試験方法〉

耐ヒールマーク性試験(10,000回転)を行い、試験後水拭きした後の表面を測定した。

※試験結果は実測値であり保証値ではありません。



LYR-84357・LYR-84358・LYR-84361・LYR-84362

材料価格(税別) **4,400**円/㎡

16,542円/ケース 919円/枚 18枚入り(約3.76㎡) 枚売り可

サイズ: 457.2×457.2×2.5mm

接着剤: 一般 セメントAC、耐湿セメントU



LYR-84359・LYR-84360

材料価格(税別) **4,400**円/㎡

14,712円/ケース 613円/枚 24枚入り(約3.34㎡) 枚売り可

サイズ: 304.8×457.2×2.5mm

接着剤: 一般 セメントAC、耐湿セメントU



複層ビニル床タイル **FT** 2.5mm厚

# LY TILE

エルワイタイル

コーディネートにおすすめの複層ビニル床タイルです。  
 耐久性と防汚性に優れています。  
 リビングや居室はもちろん、水まわりにもご使用いただけます。



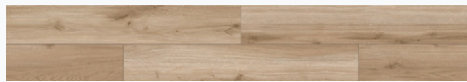
イングリッシュオーク LYR-84351



アメリカンチェリー LYR-84354



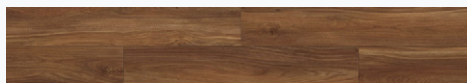
イングリッシュオーク LYR-84352



ウェザードオーク LYR-84355



アフロモシア LYR-84353



スリックウォールナット LYR-84356

## LYR-84351～LYR-84356

材料価格(税別) **4,400**円/㎡

14,480円/ケース

24枚入り(約3.29㎡) **ケース売り**

サイズ：**150×914.4×2.5** mm

接着剤：一般 セメントAC、  
耐湿セメントU



※LYR-84360の施工例画像は、目地棒を使用しています。詳しくは、「エルワイタイル」見本帳をご参照ください。  
 ※写真と現品のイメージが異なる場合があります。

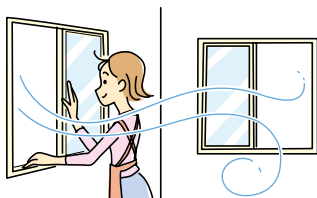


壁紙は色や柄などの意匠性を重視した化粧仕上げ材ですから、コンクリートなど他の建材と異なり、10～20年といった長期間にわたる維持は期待できません。したがって、ある程度の期間はメンテナンスを行ない、次いで張り替えるという使い方が、壁紙の価値を活かす最適な方法です。壁紙は室内のホコリや油汚れ・手垢などにより自然と徐々に汚れていきます。仕上がりの美しさを維持していただくためにも、使用上の注意とメンテナンスにご配慮ください。壁紙の耐用年数は、使い方次第で大きく異なってくるものです。

## 一般的注意事項

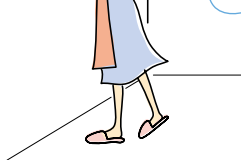
### ● 入居後は、まず換気を

施工時の臭いが残っている場合がありますので、入居後一週間程度は十分に換気を行なってください。



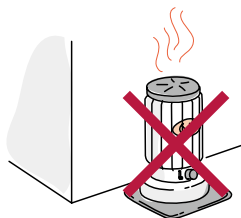
### ● 直射日光からの保護

直射日光が当たると、紫外線により色褪せがしやすくなります。部屋を使用していないときは、カーテンやブラインドを活用し、直射日光を避けるよう心がけてください。



### ● 高温・熱風を避ける

ストーブなど暖房器具の熱風が直接壁紙に当たらないようにしてください。また、キッチンのレンジやダウンライトのすぐ近くなど、高温になる場所への使用は避けてください。熱により壁紙が変形、変色することがあります。



### ● 粘着テープを貼らない

粘着テープ（セロハンテープやガムテープなど）を壁紙に貼らないでください。テープの粘着剤が壁紙に移行し、変色や汚れの原因となります。また、粘着テープを剥がす時に壁紙が破損することがあります。



### ● 薬品や化粧品などを付着させない

スプレー式の薬品、殺虫剤、化粧品を壁紙に吹き付けしないでください。壁紙が変色することがあります。



### ● 家具を壁面に密着させない

家具の塗料に含まれる色素やベニヤの色素により、壁紙が変色することがあります。家具と壁紙の間は空間の余裕をとってください。空間を設けることは、変色だけでなく結露やカビの予防にもなります。

### ● 室内空気の汚れについて

室内空気の汚れ（ホコリ、タバコ、キッチンからの油煙など）は、壁紙を短時間で黄変させてしまいます。特に壁紙のジョイント部は、壁裏面との通気口となりやすく、壁紙表面と比較し空気の流れが集中するため汚れが目立つ場合があります。できるだけ室内の換気を心がけてください。



## 部分的な剥がれのメンテナンス

時間の経過と共に部分的な剥がれが生じる場合があります。きれいに補修するコツはできるだけ早く対処することです。剥がれてから時間が経ったものや、劣化して固くなったものは補修が困難になります。

剥がれが広がる前に下地の汚れを取り去り、木工用水性接着剤など強めの接着剤を壁紙裏面に塗り付け、十分圧着してください。特に部屋のコーナー部、サッシや水のかかりやすい洗面台の周囲、通気の悪い箇所などは注意しておきましょう。このような場所には、あらかじめコーキングで枠回りをコーキングしておけば、ある程度剥がれを防ぐことができます。



## ホコリや汚れ

ホコリは、時々ハタキをかけたり、電気掃除機などで吸い取ってください。ホコリや汚れを放置しておきますと、湿気や油分を吸って取りにくくなりますので、長時間放置しないようにご注意ください。汚れは多種多様なものがあり、種類や放置時間によって除去できない場合があります。

### ● 汚れが付着したら《一般ビニル壁紙の場合》

ビニル製の壁紙は、一般的に吸湿性や通気性がほとんどないので、シミやホコリには強く、手垢や油汚れには比較的弱いというのが特徴です。数ある壁紙の素材の中でもメンテナンス性に優れた部類にあり、軽い汚れなら水拭きや洗剤で落とすことができます。但し、表面にフィルム加工された汚れ防止壁紙と異なり、クレヨンや水性ペンなどの頑固な汚れは落とせません。

飲食物や調味料などの水汚れは、直ちにしっかりと絞ったスポンジやタオルで汚れを吸い取るように拭き取ってください。最初から強くこすると、汚れが染み込んだり広がる可能性がありますので注意しましょう。落ちにくい場合には中性洗剤をご使用ください。出来るだけ早急に対処することが汚れを落とすコツです。拭き掃除が終わりましたら、必ず真水かぬるま湯で洗剤が残らないようきれいに拭き取ってください。洗剤の拭き残しは変色の原因になります。

※強い洗剤やシンナーなどの有機溶剤は、変色や表面破損の原因になりますので使用しないでください。

※張り合わせ部分に水が入ると剥がれの原因になりますのでご注意ください。

※壁紙を拭く場合はあまり強くこすらないでください。壁紙表面が破損することがあります。



### ● 汚れが付着したら《アンチダスト壁紙の場合》

ホコリは、時々ハタキをかけたり電気掃除機などで吸い取ってください。ホコリ等のダスト汚れが付きにくくなっていますが、過度に汚れやホコリを放置しておきますと、湿気や油分を吸って取りにくくなります。

飲食物や調味料などの水汚れは、直ちにしっかりと絞ったスポンジやタオルで汚れを吸い取るように拭き取ってください。中性洗剤を使用すると、アンチダスト機能が低下するおそれがありますので、水かぬるま湯をご使用ください。

※強い洗剤やシンナーなどの有機溶剤は、変色や表面破損の原因になりますので使用しないでください。

※張り合わせ部分に水が入ると剥がれの原因になりますのでご注意ください。

※壁紙を拭く場合はあまり強くこすらないでください。壁紙表面が破損することがあります。

### ● 汚れが付着したら《汚れ防止壁紙の場合》

「汚れ防止」壁紙は、表面のフィルム加工により壁紙内部に汚れが浸透しにくく、汚れが拭き取りやすくなっています。日常生活の一般的な汚れ・飲食物の汚れなら水や中性洗剤で落とせます。

日常生活の汚れは、かたく絞ったスポンジやタオルで水拭きしてください。落ちにくい場合は中性洗剤をご使用ください。歯ブラシでこするとより効果的です。

強い洗剤や溶剤の種類によっては変色を起こすことがありますので、念のためあらかじめ目立たないところで試してからしましょう。壁紙表面に残った洗剤は変色の原因になりますので、真水かぬるま湯できれいに拭き取ってください。

※張り合わせ部分に水が入ると剥がれの原因になりますのでご注意ください。

※表面のフィルムが破損すると、その部分の汚れ防止機能は失われます。拭き取る場合はできるだけ柔らかい布やブラシなどをご使用ください。また、何度も拭き取ることによって目に見えない微細な傷がつき、次第に汚れ防止性能は低下していきます。あらかじめご了承ください。

※汚れ防止機能は、突発的な飲食物の付着や落書きをすぐ拭き取るには適していますが、タバコのヤニのように少しずつ蓄積していくつこい汚れを完全に除去することは困難です。できるだけ換気を行い、汚れが付かないよう心がけましょう。



## 結露

結露や過度の湿気は、シミ・剥がれ・カビの原因となりますので、室内の換気や湿度調整を心がけてください。

### ● 換気・除湿を行なう

常に換気を心がけ、発生した水蒸気を外へ排出してください。特に浴室や調理時の水蒸気などは換気扇を利用して排出してください。除湿機、吸湿剤などを活用し、余分な水蒸気を除去することも有効です。

### ● 通気をよくする

家具裏などの隙間に余裕を取り、家全体の空気の流れをよくする工夫をしてください。

### ● 冬の結露について

室内と外気の温度差が激しい冬は結露しやすい時期です。加湿器を使用した後は特に結露しやすくなります。換気や除湿に十分に注意しましょう。外に面した室内の壁が異常に結露する場合は、断熱材の不足や不備、建物自体の構造の問題が考えられますので、早めに対処しましょう。

## カビ

カビは見た目の悪さの問題だけでなく、アレルギーや喘息など、病気の原因になることがありますので注意が必要です。カビの発生や繁殖を抑制する「防かび」壁紙もありますが、壁紙単体でカビの発生を防ぐことは不可能です。カビは住宅の構造や生活環境に大きく影響を受けます。常に換気を心がけ、通風を良くし、湿度の上昇をおさえてください。

### ● カビが発生したら…

カビが発生してしまった場合は、ハウスクリーニング会社などにご相談ください。

## 取り扱い上のご注意

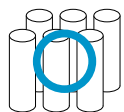
### 商品選択上のご注意

- 建築物の内装仕上げは、建築基準法により防火上の基準が定められており、建築物の用途や規模・構造に応じて防火材料の使用が義務づけられています。壁紙の防火性能は、下地基材や施工方法との組合せによって決まりますので、事前に必ずご確認ください。
- 製造ロットの違いにより、見本やサンプル帳と実際の商品が若干異なる場合があります。ご了承ください。
- 改良その他の事情により、予告なく仕様変更を行なうことがあります。また、生産中止などにより供給不能となる場合があります。あらかじめご了承ください。

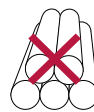
- ビニル壁紙は、リピート表示のない商品でも基本的にある単位と同じ柄の繰り返しで出ています。このため、見る角度や光の当たり方によって微妙な凹凸の繰り返しが目立つ場合があります。これは製法上の特徴であり、現在の技術では完全に防ぐことはできません。
- 表面の凹凸が少ない商品は、ジョイント部が比較的目立ちやすい傾向があります。塗装と異なり、つなぎ合わせて施工する壁紙である限り避けることのできない商品特性です。あらかじめご了承ください。

### 施工上のご注意

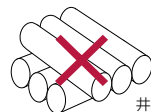
- ロット違いの商品には、色差が生じる場合がありますので、同一ロット品を使用し、できれば一巻きの至近の箇所同士を張り合わせてください。
- 商品はタテ置きで保管してください。ヨコ積みや井桁積みは置き跡がつきやすく、光沢差やエンボスつづれの原因となります。



タテ置き



ヨコ積み



井桁積み

### 下地の調整

- 必ず下地と同色のパテをご使用ください。下地と異なる色のパテでは、施工後、下地の色が透けて見える場合があります。また、下地からの影響を防ぐために文字や汚れはきれいに落としてください。
- 施工後の不陸を防ぐため、下地は平滑に仕上げてください。また、ネジ・キギ類は施工後の変色を避けるため、突起を完全に沈め、サビ止めをしてください。
- ベンキ・コンクリート・モルタル・木質系下地の場合は、それぞれ専用のシーラーで必ず下地処理をしてください。特にベニヤなどの木質系下地に直接施工した場合、時間がたつとシミや変色の原因になります。シーラーは、接着不良や変色を防ぎ、リフォーム時に剥がしやすくします。

- コンクリートやモルタルなどの湿式下地、およびシーラー、パテを施した箇所は十分に乾燥（目安として水分率11%以下）してから施工を開始してください。乾燥が不十分な場合、壁紙の変色・剥がれ・カビが発生することがあります。
- オイルステイン、ニスなどを使用している下地や近接した場所への施工は避けてください。変色の原因になります。
- 張り替え時、下地にカビが発生している場合は、十分にカビを殺菌し、乾燥させてから施工してください。
- 張り替え時、下地面に残った裏打紙（残紙）は剥がしてから施工してください。残紙が浮いたまま施工すると目隠などの原因になります。

### 施工糊と施工環境について

- 冬期など低温時には壁紙が硬くなり施工しにくくなる傾向があります。状況に合わせて接着剤の配合やうませ時間を調整したり、部屋を暖めるなどの配慮をお願いします。特に5℃以下の環境では糊の接着力が弱く、施工不良の原因になりますので、施工糊の注意事項を必ず守ってください。

- 壁紙の品種や室内環境に応じて、適切なオープンタイムを取ってください。施工を容易にするとともに、フケの発生を防ぎます。また、壁紙をきつくり折り畳んだり、湾曲部に荷重がかからないようにしてください。折れジワが発生し、元に戻らない場合があります。

### 張り付け

- 壁紙は必ず有効巾でご使用ください。重ねしろは有効巾に含みません。有効巾を超えた使用は、左右色違い等の原因となります。
- 柄合わせを要する商品は、柄合わせマーク同士を目安に、柄を確認しながら施工してください。商品特性上、左右の柄合わせマーク位置の僅かなズレや柄合せマークがない場合もありますので、あらかじめご了承ください。「無地貼可」表示は、柄合わせの方が美しく仕上がりますが、柄合わせなくても柄のズレが比較的目立ちにくい商品を意味しています。
- ジョイント位置は、端部同士で施工してください。両端部と中央部では、色差が生じる場合があります。また、窓の上下など一部だけを横張りすると、色違いが生じますので、必ず同じ方向で張ってください。
- 表面の凹凸が少ない商品はジョイント部が比較的目立ちやすい意匠特性があります。突き付け施工でジョイントが目立ちやすい場合は、重ね断ち施工をおすすめします。

- ジョイント部をカットする際は、目隙を防ぐため、必ずカッターの刃をまっすぐにに入れてください。また、地べらを使った重ね切りは避け、定規をご使用ください。地べらを使うと切り口が斜めになり目隙の原因になります。石膏ボード下地の場合、カットの際は下敷きテープをご使用ください。カッターで石膏ボードの原紙まで切り込むと目隙の原因となります。また、ボードの継ぎ目付近ではジョイントしないでください。仕上がりに支障をきたすことがあります。
- 商品検査には十分配慮しておりますが、念のため三巾ほど施工した時点で問題のないことをご確認ください。明らかに製品に欠陥があると判断された場合には、ただちに作業を中断し当社までご連絡頂けますようお願い申し上げます。三巾以降相当量の作業を進行した場合、施工費賠償の請求、商品の返品等は原則としてお受けいたしかねますのでご了承ください。
- ボードやパネル下地の継ぎ目をまたいで壁紙を施工すると、入隅にフクレやよじれ・割れなどが発生する場合があります。これは、建物の構造上継ぎ目が振動の逃げ場になっているため、避けることは出来ません。できるだけ入隅で壁紙をジョイントすることをおすすめします。

### 養生

- 粘着性の強いマスキングテープの使用は避けてください。テープの粘着剤が壁紙に固着し、変色や汚れの原因になります。また、テープを剥がす時に壁紙表面が破損する恐れがあります。

- 壁紙の表面や廻り縁などに糊、汚れがつかないように注意して施工してください。拭き取る際は、きれいな水に頻繁に替えながら濡れスポンジでいいいに拭き取り、更にきれいなタオルで拭き取ってください。特に濃色の壁紙の場合は、やさしく丁寧に拭き取った後、乾拭きせず自然乾燥させてください。乾拭きで強くこすると傷や白化が起きやすくなります。また、糊が付着したまま放置すると、カビや変色の原因になります。

### 廃棄上のご注意

- 残材を焼却しない  
ビニル壁紙の残材やサンプル帳を焼却しないでください。燃やすと塩化水素ガスなどが発生し、目・粘膜などを刺激しますのでご注意ください。

- 壁紙の残材は適切な廃棄処理を  
壁紙の残材やカタログを処理する場合は、許可を受けた産業廃棄物処理業者に処分を委託してください。少量の残材を一般廃棄物（家庭ゴミ）として処理する場合は、市町村条例に基づき処分してください。なお、業者の方が廃棄する場合には産業廃棄物となりますのでご注意ください。

汚れ防止・消臭 + 汚れ防止壁紙 品番					
LR-70801	LR-70807	LR-70811	LR-70818	LR-70822	LR-70837
LR-70802	LR-70808	LR-70812	LR-70819	LR-70823	LR-70838
LR-70803	LR-70809	LR-70813	LR-70820	LR-70824	LR-70839
LR-70806	LR-70810	LR-70814	LR-70821	LR-70836	LR-70842

壁紙表面に、ポリプロピレン製の汚れ防止フィルムをラミネートした商品です。一般ビニル壁紙に比べやや硬くカールしやすい傾向があり、寒冷時には出入隅部の収まりが悪くなる場合があります。あらかじめご了承ください。

● 低温時は室内を暖めて

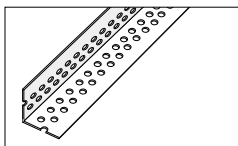
5℃以下の環境では糊の接着力が弱くなり、フクレや施工不良の原因となります。また、壁紙自体も硬くなりますので、施工効率が下がります。できるだけ室内を暖めて、壁紙を馴染ませ柔らかくしてから施工してください。

● モルタル下地にはシーラー処理を

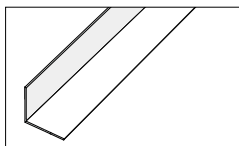
アクによる変色やフクレを防ぐため、必ずシーラー処理を行なってください。特に低温時にはフクレがおきやすくなりますのでご注意ください。

● 下地コーナー材は穴あきタイプを

下地コーナー材は、穴あきタイプが有効です。穴あきタイプ以外では接着剤が乾燥せず、壁紙が浮いたり、カビ発生の原因となる場合があります。ただし、穴あきタイプをご使用の場合でも使用環境や施工状況によっては、壁紙の浮きやカビが発生する場合があります。あらかじめご了承ください。



穴あきコーナー材



一般的なコーナー材

● 張り付け時のカール癖

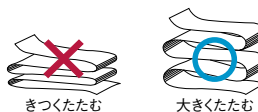
一般ビニル壁紙に比べやや硬くカール癖がつきやすい傾向があります。特に巻き芯に近い部分や寒冷時には、材料を逆巻きにするなどカール癖をとってから施工してください。収まりが悪い場合は、ジョイント部や出入隅部にエチレン酢ビ系ボンドを原液で捨て糊するなどの処置を施してください。

● 接着剤とオープンタイム

接着剤は、濃い目(6~7割希釈)のものにエチレン酢ビ系ボンドを10~20%程度混合してください。接着剤塗布後はうませ時間を20~30分程度とってください。寒冷時には後伸びによるフクレを防ぐため少し長めにとってください。

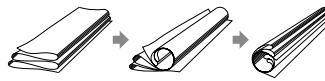
● 糊付け後のたたみ方、養生時のポイント

接着剤塗布後は大きくたたみ、上積みを行なってください。フィルムが折れてたたみジワが発生する場合があります。

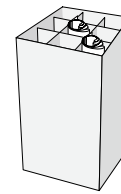


きつたたみ

大きたたみ



たたみジワに注意し、重ね置きを可能にするため、一度たたんだものを丸める「丸め置き」をおすすめします。



専用ボックスは、折れジワ防止だけでなく、運搬にも有効です。

● なで付け注意

特に、モルタル下地ではプラスチック製のヘラを使用し、ていねいに繰り返してエア抜きを行なってください。

● 糊の拭き残し

施工後は接着剤の拭き残しがないよう、きれいに拭き取ってください。拭き取りが不十分な場合、変色の原因になることがあります。なお、拭き取る際は、きれいな水に頻繁に替えながら濡れスポンジなどでていねいに拭き取り、更にきれいなタオルなどで拭き取ってください。

壁紙の品質規格と安全性

当見本帳収録壁紙は、SV規格やJIS規格に適合し、且つ、シックハウス対策規制を受けない「F☆☆☆☆」ですので、安心してご使用いただけます。

SV規格 Standard Value (壁紙製品標準規格)

快適・健康・安全に配慮した製品を供給することを目的として壁紙工業会によって制定された自主規格です。

JIS規格 (壁紙: JIS A 6921) Japanese Industrial Standards (日本産業規格)

日本の工業製品の品質安定を目的とした産業標準化法に基づき制定された国家規格です。

ホルムアルデヒド等級 F☆☆☆☆

ホルムアルデヒド放散量の0.2mg/L以下は建築基準法のF☆☆☆☆に適合しています。

● 右表は、各規格の規定内容を簡略化して一覧にしたものです。

項目1~6は、両規格とも同じです。

● SV規格は、JISの基本品質に、より安全性を考慮して重金属やVOCなどの規定が加えられています。

● JIS規格・SV規格の内容は、社会情勢の変化によって随時改定されます。

項目NO.	試験項目		SV規格	JIS規格	
			規格値	規格値	
1	退色性(号)		4以上	同左	
2	摩擦色落ち度(級)	乾燥摩擦色落ち度	縦	4以上	同左
			横	4以上	同左
		湿潤摩擦色落ち度	縦	4以上	同左
			横	4以上	同左
3	隠ぺい性(級)		3以上	同左	
4	施工性		浮き及びはがれがあつてはならない	同左	
5	湿潤強度(N/1.5cm)	縦	5.0以上	同左	
		横	5.0以上	同左	
6	ホルムアルデヒド放散量(mg/L)		0.2以下	同左	
7	重金属	砒素(mg/kg)	3以下	—	
		鉛(mg/kg)	20以下	—	
		カドミウム(mg/kg)	3以下	—	
		クロム(mg/kg)	20以下	—	
		水銀(mg/kg)	2以下	—	
8	塩化ビニルモノマー(mg/kg)		0.1以下	—	
9	残留VOC	TVOC(μg/g)	100以下	—	
		TEX芳香族(μg/g)	10以下	—	

(使用原材料)

10	安定剤	鉛、カドミウム、有機スズを含有する安定剤は使用しない。	—
11	可塑剤	沸点が300℃以上の難揮発性可塑剤を使用する。ただしDBPは使用しない。	—
12	発泡剤	フルオロカーボン類は使用しない。	—
13	溶剤	TEX(トルエン、キシレン、エチルベンゼン)は使用しない。	—



## 《壁紙》品番対照表 旧らくらく ⇒ 新らくらく・他見本帳

現行見本帳の対照品番記載のない商品は廃番です。

21らくらく	24らくらく	24Vウォール	22ライト
LRP - 70601	LR - 70843	LV - 2495	
LRP - 70602		LV - 2496	
LRP - 70603	LR - 70850	LV - 2482	
LRP - 70604	LR - 70861	LV - 2498	
LRP - 70605	LR - 70862	LV - 2503	
LRP - 70606	LR - 70863	LV - 2505	
LRP - 70607	LR - 70848	LV - 2085	LL - 7084
LRP - 70608		LV - 2090	LL - 7087
LRP - 70609	LR - 70849	LV - 2087	LL - 7086
LRP - 70610		LV - 2093	LL - 7089
LRP - 70611		LV - 2095	LL - 7090
LRP - 70612		LV - 2096	LL - 7093
LRP - 70613	LR - 70847	LV - 2257	LL - 7036
LRP - 70614	LR - 70844	LV - 2204	LL - 7033
LRP - 70615	LR - 70852	LV - 2170	LL - 7067
LRP - 70616	LR - 70845	LV - 2105	LL - 7117
LRP - 70617	LR - 70846	LV - 2106	
LRP - 70618		LV - 2107	LL - 7118
LRP - 70619		LV - 2197	LL - 7046
LRP - 70620	LR - 70854	LV - 2201	LL - 7120
LRP - 70621		LV - 2203	LL - 7122
LRP - 70622		LV - 2202	LL - 7123
LRP - 70623	LR - 70883	LV - 2245	LL - 7207
LRP - 70624		LV - 2246	LL - 7208
LRP - 70625		LV - 2185	LL - 7055
LRP - 70626		LV - 2179	LL - 7039
LRP - 70627		LV - 2342	LL - 7078
LRP - 70628		LV - 2208	LL - 7273
LRP - 70629	LR - 70865	LV - 2228	LL - 7125
LRP - 70630	LR - 70867	LV - 2230	LL - 7128
LRP - 70631	LR - 70866	LV - 2231	LL - 7126
LRP - 70632	LR - 70864	LV - 2254	LL - 7137
LRP - 70633	LR - 70880	LV - 2247	LL - 7135
LRP - 70634	LR - 70881	LV - 2251	

21らくらく	24らくらく	24Vウォール	22ライト
LRP - 70635	LR - 70870	LV - 2249	
LRP - 70636		LV - 2135	LL - 7179
LRP - 70637		LV - 2136	LL - 7181
LRP - 70638	LR - 70868	LV - 2418	LL - 7165
LRP - 70639	LR - 70869	LV - 2419	
LRP - 70640		LV - 2234	LL - 7130
LRP - 70641	LR - 70871	LV - 2237	LL - 7131
LRP - 70642	LR - 70872	LV - 2239	LL - 7133
LRP - 70643	LR - 70802		
LRP - 70644	LR - 70803		
LRP - 70645	LR - 70806		
LRP - 70646	LR - 70807		
LRP - 70647	LR - 70801		
LRP - 70648	LR - 70811		
LRP - 70649	LR - 70812		
LRP - 70650			
LRP - 70651	LR - 70813		
LRP - 70652	LR - 70814		
LRP - 70653			
LRP - 70654			
LRP - 70655			
LRP - 70656			
LRP - 70657			
LRP - 70658			
LRP - 70659			
LRP - 70660	LR - 70823		
LRP - 70661	LR - 70824		
LRP - 70662	LR - 70838		
LRP - 70663			
LRP - 70664	LR - 70804	LV - 2510	LL - 7414
LRP - 70665		LV - 2513	LL - 7421
LRP - 70666	LR - 70805	LV - 2508	LL - 7426
LRP - 70667	LR - 70816	LV - 2529	LL - 7440

21らくらく	24らくらく	24Vウォール	22ライト
LRP - 70668	LR - 70817	LV - 2532	LL - 7438
LRP - 70669		LV - 2531	LL - 7442
LRP - 70670	LR - 70853	LV - 2615	LL - 7516
LRP - 70671	LR - 70831	LV - 2610	LL - 7531
LRP - 70672	LR - 70832	LV - 2611	LL - 7532
LRP - 70673	LR - 70834	LV - 2629	LL - 7535
LRP - 70674	LR - 70835	LV - 2630	LL - 7536
LRP - 70675	LR - 70833	LV - 2628	LL - 7533
LRP - 70676	LR - 70841	LV - 2608	LL - 7546
LRP - 70677	LR - 70840	LV - 2609	LL - 7547
LRP - 70678			LL - 7571
LRP - 70679			LL - 7579
LRP - 70680		LV - 2636	LL - 7550
LRP - 70681		LV - 2638	LL - 7551
LRP - 70682		LV - 2637	LL - 7555
LRP - 70683	LR - 70891	LV - 2241	LL - 7203
LRP - 70684		LV - 2268	LL - 7240
LRP - 70685		LV - 2287	LL - 7256
LRP - 70686		LV - 2289	LL - 7264
LRP - 70687		LV - 2292	
LRP - 70688			LL - 7327
LRP - 70689		LV - 2366	
LRP - 70690		LV - 2362	
LRP - 70691		LV - 2414	LL - 7357
LRP - 70692	LR - 70887	LV - 2415	LL - 7358
LRP - 70693		LV - 2190	LL - 7049
LRP - 70694		LV - 2191	LL - 7050
LRP - 70695	LR - 70897	LV - 2445	LL - 7401
LRP - 70696	LR - 70898	LV - 2448	LL - 7404
LRP - 70697		LV - 2139	
LRP - 70698	LR - 70893	LV - 2438	LL - 7383
LRP - 70699	LR - 70894	LV - 2441	LL - 7382
LRP - 70700		LV - 2431	LL - 7372

## 《クッションフロア》品番対照表

24らくらく ⇒ 22クッションフロア見本帳

24らくらく	22クッションフロア	24らくらく	22クッションフロア
LHR - 81801	LH - 81315	LHR - 81807	LH - 81380
LHR - 81802	LH - 81326	LHR - 81808	LH - 81370
LHR - 81803	LH - 81302	LHR - 81809	LH - 81374
LHR - 81804	LH - 81328	LHR - 81810	LH - 81375
LHR - 81805	LH - 81337	LHR - 81811	LH - 81376
LHR - 81806	LH - 81322	LHR - 81812	LH - 81358

24らくらく	22クッションフロア
LHR - 81813	LH - 81364
LHR - 81814	LH - 81366
LHR - 81815	LH - 81368
LHR - 81816	LH - 81402

## 《エルワイタイル》品番対照表

24らくらく ⇒ 23エルワイタイル見本帳

24らくらく	23エルワイタイル	24らくらく	23エルワイタイル
LYR - 84351	LYT - 84030	LYR - 84357	LYT - 84148
LYR - 84352	LYT - 84031	LYR - 84358	LYT - 84149
LYR - 84353	LYT - 84039	LYR - 84359	LYT - 84184
LYR - 84354	LYT - 84052	LYR - 84360	LYT - 84185
LYR - 84355	LYT - 84061	LYR - 84361	LYT - 84194
LYR - 84356	LYT - 84107	LYR - 84362	LYT - 84195

詳細は床材見本帳「リリカラ クッションフロア」をご確認ください。

詳細は床材見本帳「リリカラ エルワイタイル」をご確認ください。

## リリカラ株式会社

---

■ 東京ショールーム	〒160-8315	東京都新宿区西新宿7-5-20 2F	TEL. 03-3366-7824
■ 大阪ショールーム	〒550-0005	大阪府大阪市西区西本町2-2-2 なにわ筋中央ビル 6F	TEL. 06-7670-5125
■ 福岡ショールーム	〒810-0071	福岡県福岡市中央区那の津2-6-4 3F	TEL. 092-714-3835
■ 首都圏営業部	〒160-8315	東京都新宿区西新宿7-5-20	TEL. 03-3366-7825
■ 営業開発部	〒160-8315	東京都新宿区西新宿7-5-20	TEL. 03-3366-7865
■ 札幌支店	〒063-0832	北海道札幌市西区発寒12条12-2-20	TEL. 011-666-2125
■ 東北支店	〒983-0004	宮城県仙台市宮城野区岡田西町3-10	TEL. 022-288-3185
■ 大阪支店	〒550-0005	大阪府大阪市西区西本町2-2-2 なにわ筋中央ビル 1F	TEL. 06-6535-8925
■ 広島支店	〒738-0021	広島県廿日市市木材港北5-52	TEL. 0829-32-4555
■ 九州支店	〒810-0071	福岡県福岡市中央区那の津2-6-4	TEL. 092-781-8125

サンプル請求はこちら →  
<https://www.lilycolor.co.jp>



---

**Lilycolor**

製作／リリカラ株式会社  
発行／2024年